

WG-30W ファームウェアアップデート手順説明書

本説明書では、ホームページからダウンロードしたファームウェアを利用し、アップデートを行う方法を説明しています。

■準備する

《必要なもの》

- ・WG-30W 本体
- ・充電済みの電池 D-LI92

[ご注意]

バッテリー容量が少ない場合「電池容量がたりないためアップデートを行えません」と画像モニターに表示されます。また、アップデート中に電源が切れた場合、カメラが動作しなくなることがありますので、必ず充電済みの電池をご用意ください。

- ・SD メモリーカード(容量が 32MB 以上あり、WG-30W で初期化されていること。)
- ・システム環境を満たしたパソコン
Windows® 8.1 / Windows® 8 / Windows® 7 / Windows® Vista
MacOS X 10.6 、OS X 10.7/10.8/10.9/10.10
- ・USB ケーブル(I-USB 157)、または SD カードリーダー

《SD メモリーカードをフォーマット[初期化]する》

SD メモリーカードをフォーマットすると、内容がすべて消去されます

必要な画像は、あらかじめパソコンに保存してから SD メモリーカードをフォーマットしてください

- 1) カメラに SD メモリーカードをセットし、電源をオンにする
- 2) MENU ボタンを押す
- 3) 十字ボタンを操作し、[設定] 画面を表示する
- 4) 十字ボタンを操作し、[フォーマット]を選んで、十字ボタン右を押す
- 5) 十字ボタンで [フォーマット] を選び、OK ボタンを押す

1.ファームウェアのバージョンを確認します

初めに、ファームウェアのバージョンを確認します。カメラに表示されたバージョンがホームページで案内されているバージョンより低い場合、アップデートをしてください。

最新のファームウェア情報は” http://www.ricoh-imaging.co.jp/japan/support/download_digital.html ”をご覧ください。

《ファームウェアのバージョンを確認する》

- 1) MENU ボタンを押しながら電源を入れます
- 2 画像モニターにファームウェアのバージョンが表示されます
そのまま約 5 秒経つと、自動的にカメラが起動します



・ファームウェアのバージョンが v 1.01 の場合、[VER: 1.01]と表示されます

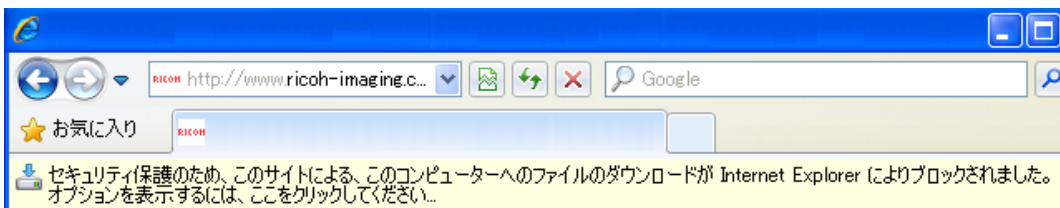
2.ファームウェアファイルをダウンロードして、SD メモリーカードにコピーします

Windows® パソコンの場合

- 1) ホームページからファームウェアファイルをダウンロードします。
ダウンロードページ下の“Zip 形式ファイル(Win/Mac)”「同意してダウンロードする」をクリックします。

[メモ]

ブラウザによっては、セキュリティ保護のためファイルのダウンロードがブロックされる場合があります
「情報バー」 → [ファイルのダウンロード] の順にクリックしファイルをダウンロードしてください



「ファイルのダウンロード」が表示された場合は、そのまま「保存」をクリックしてください

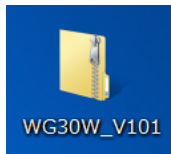


- 2) 「名前をつけて保存」ウインドウが開いた場合、パソコン内の任意の場所を指定して「保存」をクリックします。このファイルの保存先を必ず覚えておいてください
「ダウンロードの完了」ウインドウが表示されたら、「閉じる」をクリックします

※以降デスクトップに保存した場合で説明します

3) 保存したファイルは Zip 形式ファイルです

ダウンロードが完了すると以下のような形をしたアイコンがデスクトップに作成されます



4) ダウンロードしたファイルは圧縮ファイルですので解凍が必要です。

圧縮ファイル(アイコン)をダブルクリックすると、解凍が始まります

解凍が終了すると「WG30W_v***」フォルダができます。

5) 「WG30W_V***」フォルダを開きファームウェアファイル「fwdc336p.bin」があることを確認してください

「fwdc336p.bin」が、ファームウェアのファイルになります

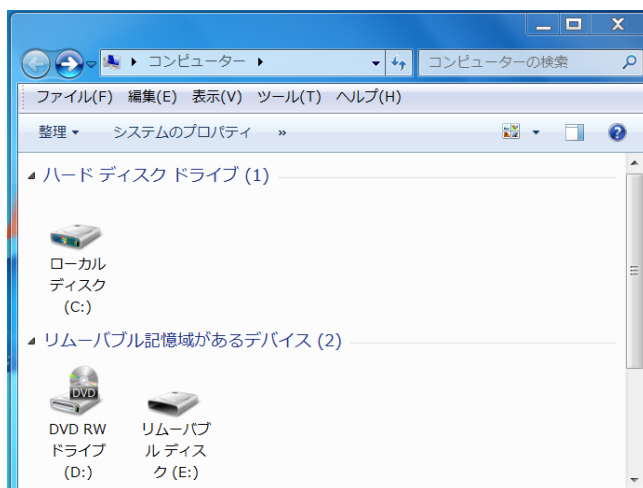


6) 次のいずれかの方法で、パソコンに SD メモリーカードをセットします

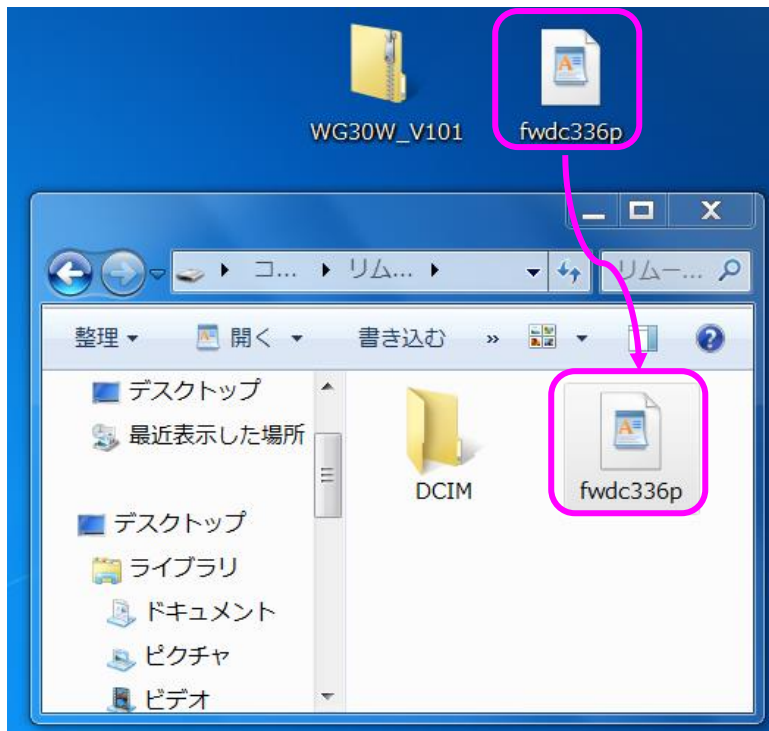
- ・SD メモリーカードをカメラに入れて USB ケーブルでパソコンと接続します
- ・SD メモリーカードをパソコンまたはカードリーダーのカードスロットに入れます

7) マイコンピュータ内のリムーバブル記憶域があるデバイス内に「リムーバブルディスク」として認識されます

(下図の場合、ディスクドライブ (E) です)



8) WG-30W でフォーマットした SD メモリーカードはリムーバブルディスク(E)として認識され、「DCIM」フォルダがあります。 リムーバブルディスク(E)をダブルクリックして開き、ルートディレクトリ(「DCIM」フォルダ横)に「fwdc336p.bin」ファイルを保存します



[注意]

必ず「DCIM」フォルダの隣に「fwdc336p.bin」ファイルを保存してください。

ルートディレクトリ以外に「fwdc336p.bin」ファイルを保存しても、アップデートは実行されません。

- 9) パソコンのカードスロットまたはカードリーダーをご使用の場合、パソコンのカードスロットまたはカードリーダーから SD メモリーカードを取り外します
SD メモリーカードをカメラに入れて USB ケーブルでパソコンと接続した場合は、USB ケーブルを取り外してください

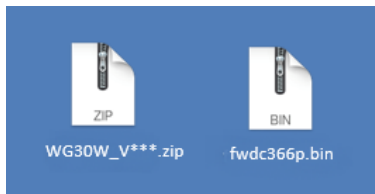
[注意]

カードスロットまたはカードリーダーから SD メモリーカードを取り外す、またはカメラと接続した USB ケーブルを取り外す前に、タスクバーにある[ハードウェアの安全な取り外し]アイコンをダブルクリックし [USB 大容量記憶装置デバイス]を選び、[停止]ボタンをクリックしてください。

「3. ファームウェアをアップデートします」に進みます。

Macintosh の場合

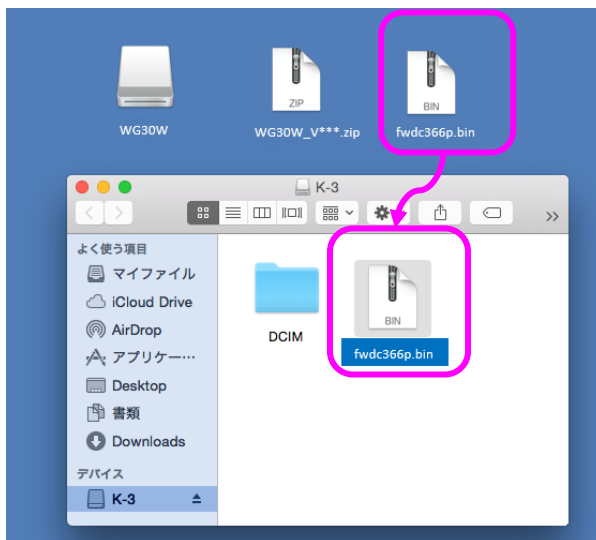
- 1) ホームページからファームウェアファイルをダウンロードします
ダウンロードページ下の “Zip 形式ファイル(Win/Mac)” 「同意してダウンロードする」をクリックします
- 2) ダウンロードしたファイル「WG30W_V***.zip」をダブルクリックして解凍すると、「WG30W_V***」フォルダができ、その中に「fwdc336p.bin」ファームウェアファイルができます



- 3) 次のいずれかの方法で、パソコンに SD メモリーカードをセットします
- ・SD メモリーカードをカメラに入れて USB ケーブルで接続します
 - ・SD メモリーカードをパソコンまたはカードリーダーのカードスロットに入れます
 - ・K-3 でフォーマットした SD メモリーカードはディスクドライブ「WG30W」として認識されます



- 4) ディスクドライブ「WG30W」をダブルクリックして開き、2)で確認した「fwdc366p.bin」ファイルをルートディレクトリに保存します



[注意]

必ず「DCIM」フォルダの隣に「fwdc366p.bin」ファイルを保存してください。

ディスクドライブ「WG30W」を開いたところ（ルートディレクトリ）以外に「fwdc366p.bin」ファイルを保存しても、アップデートは実行されません。

ファイルの保存が終了したら、ディスクドライブアイコン「K-3」を「ゴミ箱」アイコンにドラッグアンドドロップし、接続解除を行ってから USB ケーブルを取り外してください。

「3. ファームウェアをアップデートします」に進みます。

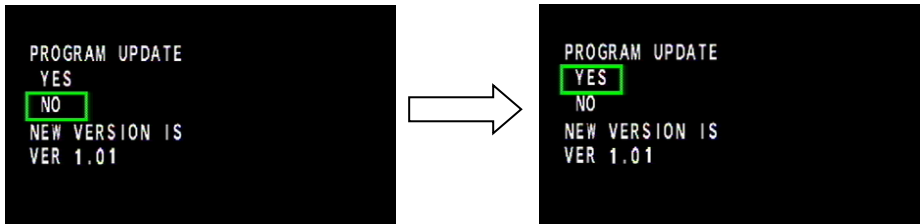
3. ファームウェアをアップデートします

1) 電源を切ったカメラにファームウェアファイルが入った SD メモリーカードを入れます。

アップデート実行中にバッテリーの容量不足などによりカメラの電源が切れた場合、カメラが動作しなくなります。その場合は保証期間内であっても有償修理となりますので、充分ご注意ください。

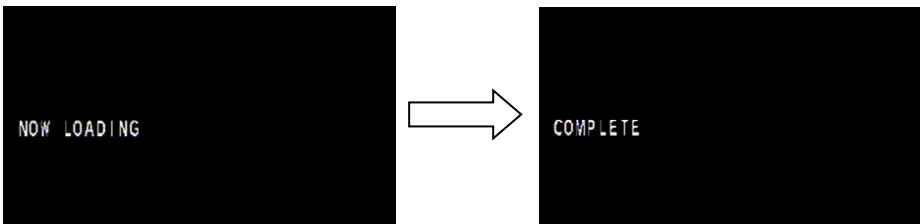
2)「MENU」ボタンを押しながら、電源を入れます。

3) 画像モニターに「PROGRAM UPDATE」画面が表示します
十字キー(上、下)で「YES」を選び、「OK」ボタンを押します



4) 画像モニターに「NOW LOADING」と表示しアップデートを開始します

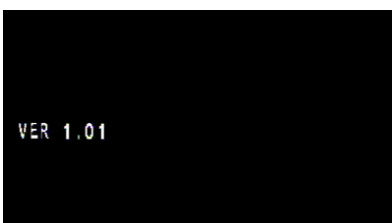
アップデート中に電源を切らないでください



5) 画像モニター 左下に「COMPLETE」と表示されたら、アップデート完了です

6) カメラの電源を切ってからアップデート用 SD メモリーカードを取り出してください

7) カメラのファームウェアバージョンを確認するため、MENU ボタンを押しながら電源を入れます。
液晶モニター中央部に表示されたバージョンが「VER:***」になっていることを確認してください。
そのまま約 5 秒経つと、自動的にカメラが起動します



・ファームウェアのバージョンが v 1.01 の場合、[VER: 1.01]と表示されます

【ご注意】

・アップデートが終了した時点では、アップデート作業に使用した SD/SDHC メモリーカードの中にファームウェアファイル "fwdc336p.bin" が残ったままになっています。

このカードを撮影に使用する場合には、ファームウェアファイルを消去してからお使いください。