

# PENTAX

手ぶれ補正機構搭載デジタル一眼レフ  
**K100D**



瞬間、世界は静止する。

# K



for your  
precious moments

デジタル一眼レフは、撮影者の想像を超えていく。





一眼レフの魅力は、光と時間を意のままにコントロールし、撮りたいものをイメージ通りの美しい画像に定着できることにあります。それが、デジタルの世界で誰にでも簡単にできないか？  
その問いに対するペンタックスの回答が、オリジナルマウント「K」の名を冠するデジタル一眼レフです。独自の手ぶれ補正機構や超高感度も、撮影者の期待に応えるために開発したハイテクノロジーです。写真表現の可能性をひろげるペンタックスK100D。あなたの撮りたい一瞬を確実にとらえます。

## Kの理由。

- ① ボディ内蔵手ぶれ補正機構「SR(シェイクリダクション)」を搭載
- ② 被写体ぶれに強い超高感度3200対応、オート感度設定
- ③ 広視野角2.5型21万画素の大画面高精細液晶モニター
- ④ カメラが撮影モードを自動的に判断するオートピクチャーモード
- ⑤ 11点測距の高速・高精度オートフォーカス



# K100D

手ぶれ補正機構搭載デジタル一眼レフ

K100Dボディ・・・・・・・・・・・・・・・・・・・・・・・・・・・・・・オープン価格  
SMC PENTAX-DA18-55mmF3.5-5.6AL(フード付)・・・・・・・・・・オープン価格  
K100Dレンズキット(ボディ+DA18-55mmF3.5-5.6AL)・・・・・・・・・・オープン価格

【付属品】USBケーブルI-USB17、ビデオケーブルI-VC28、ストラップO-ST53、MEファインダーキャップ、アルカリ単3形電池4本、ソフトウェア(CD-ROM)S-SW53、アイカップFo、ネットシューカバーFK





一眼レフに残された命題は、ぶれとの闘いでした。



SR 手ぶれ補正あり

DA50-200mm F4-5.6ED / 1/125秒 / F16 / 感度200 / ホワイトバランス オート



手ぶれ補正なし

## 手ぶれ補正

手ぶれになりやすいシーンでも安心

望遠レンズを使う、室内でストロボを使わずに撮影する、夕景やマクロレンズでの撮影など、手ぶれを起こしやすい条件のもとでも、ペンタックス独自の手ぶれ補正機構「SR(シェイクリダクション)」により、ぶれを抑えたシャープな画像が得られます。\*微小な手ぶれにも補正が動くため、わずかなぶれのせいでもどこにもピントが合っていないように見える写真もなくなります。



**SR** Shake Reduction



SR 手ぶれ補正あり



手ぶれ補正なし



SR 手ぶれ補正あり



手ぶれ補正なし

従来レンズが使えるボディ内蔵方式

K100Dは手ぶれ補正機構をボディに内蔵しているので、従来のペンタックス交換レンズはもちろん、装着できるどんなレンズでも、手ぶれ補正が働きます。手ぶれ補正機構をレンズに内蔵した方式と比べ、レンズに手ぶれ補正のための光学系や機構が加わらないため、性能を最優先しつつコンパクトに設計したレンズを使用できることもメリットです。

\*シャッター速度換算で約2~3.5段分の補正効果があります。

レンズ種類や撮影条件により補正効果は異なります。カメラを三脚に固定して撮影する場合は、SRをOFFにしてください。

## 超高感度

被写体ぶれを防ぐISO3200

K100Dは、撮影意図によって、標準出力感度をISO200、400、800、1600、3200の5段階に任意に設定できます。画像ノイズの低減を徹底的に追求し、ISO3200相当の超高感度撮影を可能にしました。暗い状況でも速いシャッターを切ることができ、手ぶれや被写体の動きによるぶれを軽減することができます。

オート感度設定も可能

「オート感度」を選ぶと、露出と焦点距離に応じてカメラが自動的に感度を調節してくれます。調整範囲の上限は超高感度ISO3200まで可能。ストロボを使わずその場の雰囲気を残した写真を撮りたいときなどにも威力を発揮します。「オート感度」で設定された感度はOKボタンを押せば即座に確認ができます。



ISO3200



ISO200

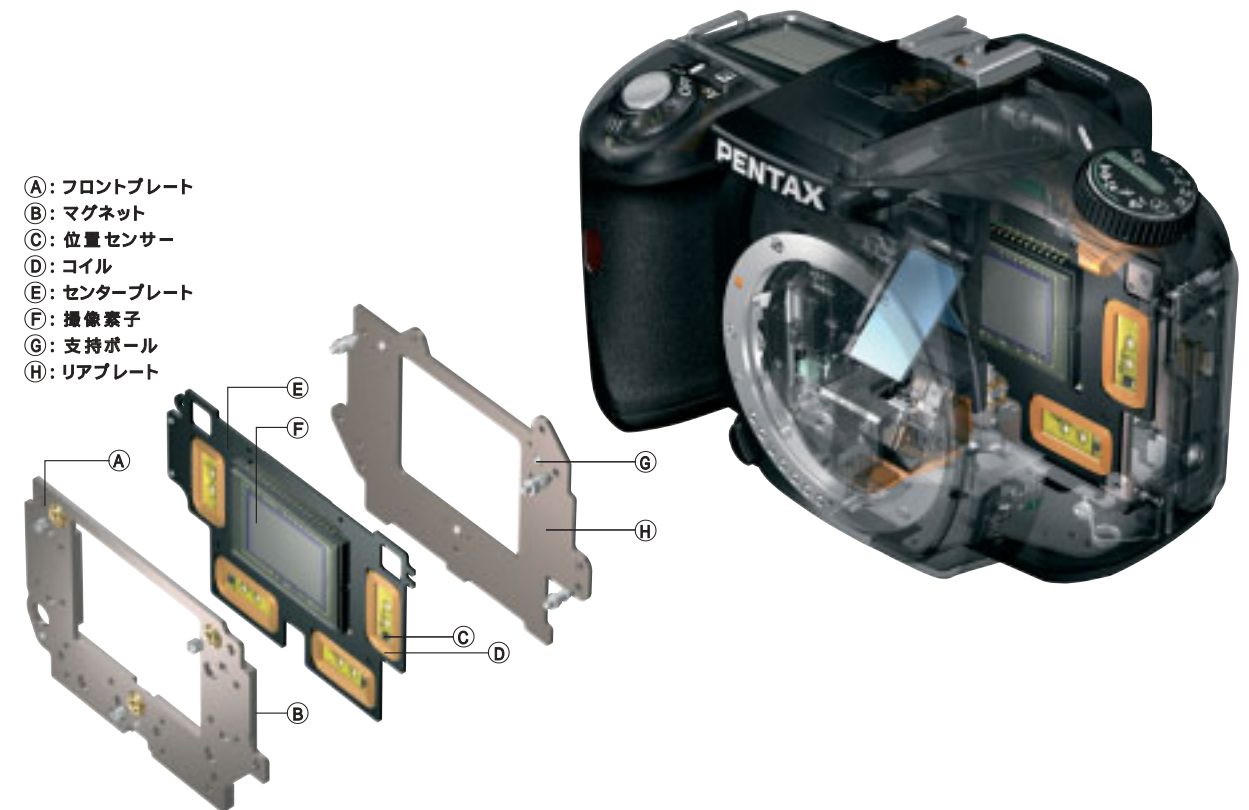
## ■ K100Dの手ぶれ補正機構「SR(Shake Reduction)」

磁力駆動の高速レスポンス

K100Dの手ぶれ補正機構「SR」は、新機構の撮像素子シフト方式。2個のジャイロセンサーでカメラのぶれの量と方向を感知。高速演算した補正值に基づき撮像素子を水平垂直に高速移動させ、ぶれを補正します。撮像素子の駆動は磁力による新方式を採用。フロントプレートのマグネットとセンタープレートの

コイルによって、磁力をコントロール。メカニカルなガイド機構がないため、パワーロスがなく俊敏な応答性とスピードを実現しました。また撮像素子はリアプレートの3点支持ボールにより精密に保持されています。機構全体がシンプルなため、K100Dは手ぶれ補正機構を搭載しながら小型ボディを実現しています。

- (A): フロントプレート
- (B): マグネット
- (C): 位置センサー
- (D): コイル
- (E): センタープレート
- (F): 撮像素子
- (G): 支持ボール
- (H): リアプレート





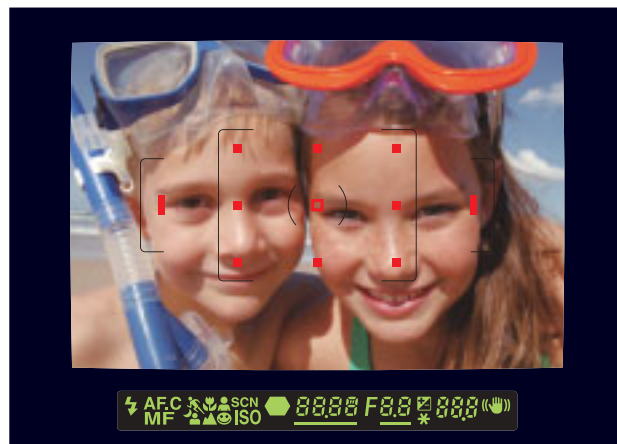
撮影者の行動力に即応できなければ、一眼レフとはいえない。



**ステンレスシャーシ**  
強度にすぐれたステンレスを用いた立体構造のフレーム。ボディ内部に効率的なスペースを確保でき、小型軽量化を達成しています。



**①グリップ**  
ボディは小さくても、グリップは大きめ。しっかりホールドできるラバーグリップを採用。長時間の撮影でも疲れにくいよう配慮しました。



**③ファインダー**  
ファインダーで見たままの像が撮影できるのが一眼レフの大きな魅力。K100Dは視野率96%、像倍率0.85倍と、ペンタミラー方式でトップレベルの見やすさ。明るくクリアな像は、ファインダーを見るだけで楽しくなります。また、ファインダー接眼部には、視度調整機構も装備しています。

**ファインダー内表示**  
露出、ストロボ、ピント、撮影可能枚数、ホワイトバランスなど、多彩な撮影情報を、フレームの下部に集中して表示。ピクトマークや文字も大きく、わかりやすくしています。また、ファインダー視野内には、合焦した測距点が赤く光るスーパーインポーズ機能を装備。測距点を自分で選ぶ際にも光って表示します。



**⑥マルチ電源**  
CR-V3リチウム電池2本、単3形電池4本、ACアダプターが使えるマルチ電源方式。旅先で入手しやすいアルカリ電池も使用できます。



**⑦SDメモリーカード**  
記録媒体には、コンパクトで性能の安定したSDメモリーカードを採用。1GBを超える大容量のカードもあり、枚数を気にせずに撮影できます。



**⑨十字キー**  
メニュー画面や再生画面で、独立した上下左右のボタンですばやく選択。決定は中央のOKボタンを押すだけというわかりやすい操作です。

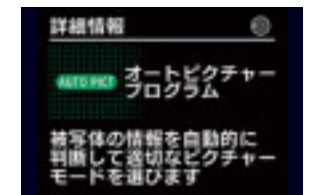


**⑩Fnボタン**  
よく使う機能を瞬時に呼び出せるボタン。ホワイトバランス、ドライブモード、ストロボ、感度の4つの機能がスピーディに切り替えられます。



**⑫液晶モニター**  
撮影した画像の構図やピントなどを、すぐに確認できることがデジタル一眼レフの特長。K100Dは、2.5型の大画面、約21万画素の高精細モニターを採用しました。拡大表示やヒストグラムによる露出表示などの再生機能だけでなく、撮影時にも、撮影ガイド表示などを大きな文字で見やすく表示します。

K100Dのモニターは、明るい場所での視認性を高めるため、液晶のコントラスト比を改善。さらに、視野角も約140度に拡大。斜めからでも見やすく、複数の人で液晶モニターを見る場合などに便利です。また、モニターは、明るさを15段階に調整可能。詳細設定メニュー画面から、最も見やすい輝度に調整できます。



**ガイド表示**  
撮影時には撮影モード、メニューなどを大きな文字で見やすく表示。ピクチャーモードやシーンモードなど、わかりやすい説明も表示できます。



**9画面再生**  
再生時には、9つの画像を同時に表示することも可能。大画面だからひとコマずつでもはつきり確認できます。スライドショー機能も備えています。



**②デジタルプレビュー**  
撮影する画像を事前に液晶モニターでチェック可能。ボケ味のほか、露出、ホワイトバランス、ストロボが照明など、詳細な内容を確認できます。



**④表示パネル**  
露出、撮影枚数、電池の残量など、多彩な撮影情報を常時表示します。大型パネルで文字も大きく、カメラの設定状態が瞬時に確認できます。



**⑤ストロボ**  
プリフラッシュにより高い露出精度が得られるP-TTL制御のオートストロボを内蔵。オートポップアップ機能付。外部ストロボとの連動も可能。



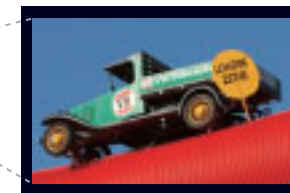
**⑧ウイング**  
背面のボタンを操作するとき、しっかりと指先をかけられるウイング。ソフトですべりにくいウレタン樹脂ポッティング加工を採用しています。



**⑪背面ボタン**  
撮影操作を考え、ボタン類は大きく、手さぐりでも押しやすい位置に設けました。ストロークも大きく、はっきりとした操作感覚が得られます。



**12倍拡大表示**  
再生表示中にセレクトダイヤルを回せば、撮影した画像をズームアップし、約12倍まで拡大して表示することができます。拡大してみたい部分



の選択は、十字キーでかんたん。ピントや微妙な質感、人の表情などまで細かくチェックできます。OKボタンを押せば等倍表示に戻ります。



**ヒストグラム表示**  
撮影後に、露出レベルをヒストグラムで表示することも可能。グラフの山が片寄りなければほぼ適正な露出です。白飛びの警告も表示します。



意図通りの映像表現のために、一眼レフは存在する。



FA77mmF1.8Llimited / 1/500秒 / F8.0 / 感度200 / ホワイトバランス オート

### ピクチャーモード

被写体の状況や撮り方に合わせて、6つのモードをダイヤルで選択。露出やストロボなどのめんどろな設定がワンタッチ。同じ被写体を続けて撮影するときなどに便利です。

- 人物
- 風景
- マクロ
- 動体
- 夜景人物
- ストロボOFF



人物



風景



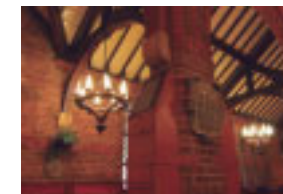
マクロ



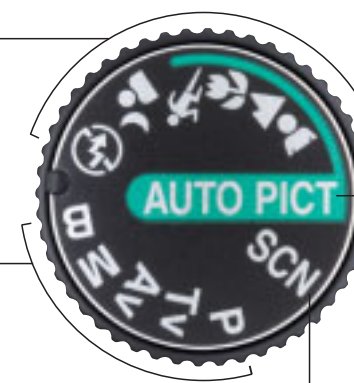
動体



夜景人物



ストロボOFF



- P プログラム自動露出
- Tv シャッター速度優先自動露出
- Av 絞り優先自動露出
- M マニュアル露出
- B バルブ

### オートピクチャーモード

被写体や状況に合わせて適切な撮影モードをカメラが判断。5つのモードが自動的に切り替わります。

- 人物
- 風景
- マクロ
- 動体
- 標準

### シーンモード

特定の撮影シーンや被写体に適した8つのシーンモードを装備。液晶モニターのモードパレットで選択するだけで、プロ並みの写真が簡単に撮影できます。

- 夜景
- サーフ&スノー
- テキスト
- 夕景
- キッズ
- ペット
- キャンドルライト
- 美術館



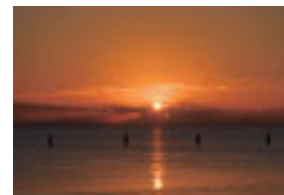
夜景



サーフ&スノー



テキスト



夕景



キッズ



ペット



キャンドルライト



美術館

ピクチャーモード、シーンモードでは、撮るものに合わせて、露出だけでなく、ホワイトバランス、色調などをきめ細かく自動調整。風景はより鮮やかに、人の肌はよりなめらかに写せます。

P プログラム自動露出 / Tv シャッター速度優先自動露出 / Av 絞り優先自動露出  
M マニュアル露出 / B バルブ

ピクチャーモードやシーンモードのほか、撮影者の意図を反映できる撮影モードを装備。画像仕上、彩度、シャープネスなどを調節できる「プログラム」、動きのあるものを撮るときは「シャッター速度優先」、背景をぼかすなど、被写界深度を自分で決めたいときは「絞り優先」、もっと意のままの露出にしたいときは「マニュアル」。さらに長時間露光の「バルブ」も可能。自分だけの写真表現に挑む上級者の撮影テクニックにも対応しています。



一眼レフならではの性能、デジタルだからこそその機能……。すべては感情を揺さぶる写真のために。



DA12-24mmF4ED AL[1F] / 1/4000秒 / F4.0 / 感度200 / ホワイトバランス オート



DA60-200mmF4-5.6ED / 1/750秒 / F8.0 / 感度200 / ホワイトバランス オート

### 高速シャッター

1/4000秒の高速シャッターを装備。動くものを止めて撮影したい場合に効果を発揮します。さらに背景のボケ味が欲しいときなどに絞りをより開くことができ、表現の範囲をひろげることができます。

### セルフタイマー/リモコン

約12秒後にリリースする通常のセルフタイマーに加え、ミラーアップして2秒後にリリースする2秒セルフ機能も装備。別売のリモコンを用いた遠隔撮影もできます。

### 高速連続撮影

動く被写体などをとらえる約2.8コマ/秒、最大5コマ(JPEG、S.ファイン時)までの連続撮影機能を備えています。



### 画像仕上

K100Dでは、2通りの「画像仕上」を選択可能。そのままプリントする場合には、ビビッドな色調で仕上がる「鮮やか」。あとから画像を加工する場合には、微妙な色合いが出せる「ナチュラル」が適しています。



鮮やか



ナチュラル

### ホワイトバランス

白を正しい色に調整するホワイトバランスを装備。カメラが自動的に判断するオートホワイトバランスのほか、光源の種類に合わせる8通りのプリセット設定機能、さらにマニュアルで設定できる機能も備えました。



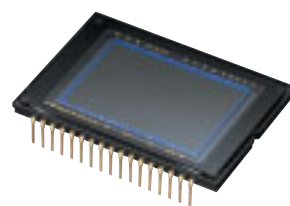
ホワイトバランス / オート



ホワイトバランス / 白熱灯

### 大型CCD

有効610万画素、23.5×15.7mmの大型CCDを搭載。豊かな階調描写や美しいボケ味など、一眼レフならではの表現力を発揮します。



### 描画エンジン

なめらかで解像感のある美しい写真表現のために、画像処理エンジンをチューンアップ。リアリティあふれるシャープな表現力で、肌の質感や透明感までも、きめ細かく描写します。

### 11点測距AF

11点測距の高精度AFを搭載。フォーカスエリアが広く、中央の9点はタテヨコいずれの線でも被写体をとらえるクロスセンサー。画面中心を外れた被写体でもオートでピント合わせができ、構図決定の自由度にすぐれています。さらに測距点をマニュアルで選べる機能、合焦点を赤色で表示するスーパーインポーズ機能も装備。



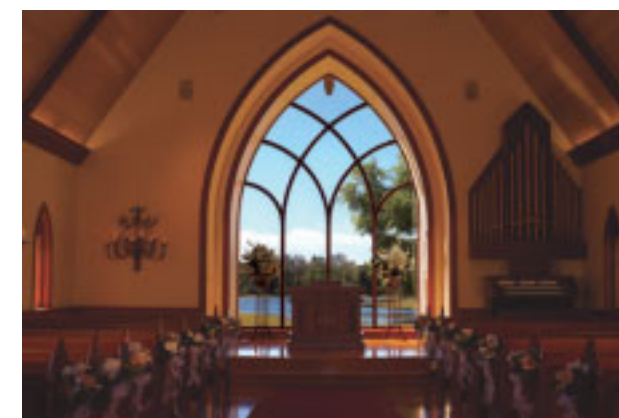
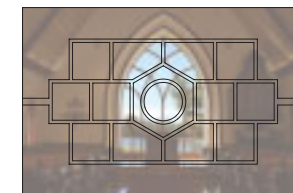
### 露出補正

補正ボタンとセレクトダイヤルですばやく操作できる露出補正機能を装備しています。



### 16分割測光

光が複雑に入り組んだ被写体や、逆光などの悪条件にも対応する16分割測光を採用。被写体までの距離情報も加味して演算し、ほとんどの撮影で期待通りの露出が得られます。また、中央重点測光や、画面中央の約2.5%の範囲だけを測光するスポット測光も選べます。



### AE-Lボタン

自動露出の場合、AE-Lボタンを押すと、その時点での露出をカメラが記憶。カメラアングルを変えたりズームしたりしても、そのままの露出で撮影できるため、スピーディな露出調整が可能です。マニュアル露出の場合は、適正露出となるよう絞り・シャッター速度がセットされます。



### オートブラケット

露出を3段階に変えて撮影し、あとからベストショットを選ぶ。そんな撮影がオートでできます。撮影できる露出の範囲はプラスマイナス2EVまで、1/2EVまたは1/3EVステップで設定できます。不要な画像はあとから自在に消去できるデジタルカメラだから、積極的に使いたい機能です。





撮影した画像が姿を変える。デジタルフィルタ。



ソフト加工

撮影後にカメラ本体で、画像にさまざまな加工処理が施せる多彩なデジタルフィルタを装備しています。とくにソフトは、ソフトレンズによる撮影に匹敵する美しさ。画像の芯をくっきりと残しながら、やわらかな光で包むソフト効果が3段階に調節できます。



未加工

### 白黒



味わいのあるモノクロームの階調で仕上げます。

### セピア



ノスタルジックなセピア調の仕上げもかんたんです。

### スリム



縦横の比率を伸縮させ、人物などをスリムにしたり太らせたりできます。

### カラー



カラーフィルターを使用したような画像効果が得られます。色調は中間色を含む18色。柔らかな雰囲気や、ビビッドな色合いに変えるなど、さまざまな演出ができます。

### 明るさ



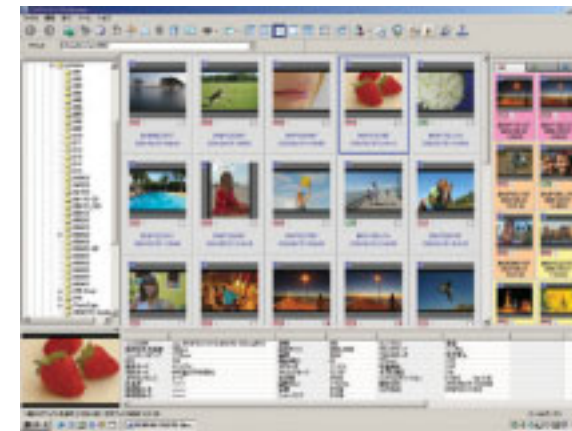
画像の明るさをプラスマイナス8段階に微調整できます。撮影した画像に対し露光量をあとから調整することができ、カメラから直接プリントするときなどに便利です。

デジタルの世界で、写真はさらに輝く。進化したソフトウェア。

高性能な画像閲覧ソフト

## PENTAX PHOTO Browser™ 3

K100Dで撮影した画像をパソコンに取り込み、編集したり閲覧したりするためのソフトウェアです。ペンタックスフォトブラウザ2.1からバージョンアップして機能を強化。表示速度をスピードアップ、画像取り込みや付箋機能、プロテクト機能をより使いやすく、撮影データをより詳細にするなど、使い勝手がさらに快適になりました。



- パソコンへの画像の簡単取り込み
- 4種類のサイズでのサムネイル表示
- 選択した画像のプレビュー表示
- シーンモードなど、多彩な撮影情報の表示
- 画像ファイルの多彩な編集機能
- RAWデータからのJPEGデータ抽出・保存機能
- Adobe DNGフォーマットへの変換機能
- 画像回転、拡大表示、スライドショー
- 自動画像補正機能
- 簡単印刷機能

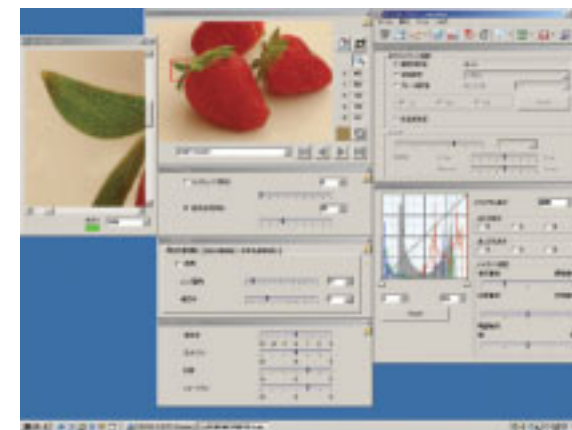
付属CD-ROM (S-SW53)



RAWデータの現像・画像処理ソフト

## PENTAX PHOTO Laboratory™ 3

カメラで画像処理されていないRAWデータを現像し、画像調整などさまざまな処理を行うためのソフトウェアです。現像エンジンに市川ソフトラボラトリーのSILKYPIX®を採用。現像処理プロセスをさらに高品位にしました。画像処理機能もさらに強化し、レタッチソフトを使わずに、多彩な画像補正や加工が可能です。



- RAWデータの画像表示
- JPEG、TIFF形式での現像、画像保存
- 感度、明るさ、彩度、コントラスト、輪郭などの画像調整
- トーンカーブを用いた階調の調整
- ヒストグラム表示に白飛び、黒つぶれ表示
- グレー点表示を用いたホワイトバランス調整
- RAWデータからの直接プリント
- ノイズ除去、周辺光量調整、歪曲収差・色収差補正
- あおり(デジタルシフト)による画像補正

付属CD-ROM (S-SW53)



システム環境について 推奨環境のすべてのパソコンについて動作を保証するものではありません。

カメラからパソコンに画像を転送し、PENTAX PHOTO Browser 3およびPENTAX PHOTO Laboratory 3をインストールして使用するには、次のシステム環境が必要です。

#### Windowsのシステム環境

- USB接続
- Windows 2000/XP (Home Edition・Professional)がプリインストールされたパソコン
- USBポートが標準で搭載されていること
- アプリケーションソフト
- <PENTAX PHOTO Browser 3 / PENTAX PHOTO Laboratory 3>
- OS Windows 2000/XP (Home Edition・Professional)
- CPU Pentium 4以上 (Pentium 4 2.0GHz以上を推奨)
- メモリ 512MB以上 (1.0GB以上を推奨)
- モニター 1024×768以上 (1280×1024以上を推奨)、24bitフルカラー (約1677万色)表示可能なもの
- ハードディスクの空き容量 250MB以上 (500MB以上を推奨)

#### Macintoshのシステム環境

- USB接続
- Mac OS X 10.2以降がプリインストールされたMacintosh
- USBポートが標準で搭載されていること
- アプリケーションソフト
- <PENTAX PHOTO Browser 3 / PENTAX PHOTO Laboratory 3>
- OS Mac OS X 10.2以降
- CPU PowerPC G4以上 (PowerPC G5を推奨、Intel Coreプロセッサ搭載機はRosetta上で動作可能)
- メモリ 512MB以上 (1.0GB以上を推奨)
- モニター 1024×768以上 (1280×1024以上を推奨)、24bitフルカラー (約1677万色)表示可能なもの
- ハードディスクの空き容量 250MB以上 (500MB以上を推奨)



# レンズを換えるだけで、世界はこんなにも多彩になる。

<p><b>SMC PENTAX-DA FISH-EYE 10-17mm F3.5-4.5ED[IF]</b></p>  <p>フィッシュアイズーム デジタル専用 JANコード: 4961333 117284</p>  <p>対角線画角180度の視野と湾曲した描写が魅力。最短撮影距離はレンズ前2.5cm。</p>	<p><b>SMC PENTAX-DA12-24mm F4ED AL[IF]</b></p>  <p>35ミリ判換算18.5~37mm 超広角ズーム デジタル専用 JANコード: 4961333 114177</p>  <p>超広角の表現効果を調節できるズーム。インナーフォーカスなど高性能光学系を採用。</p>
<p><b>SMC PENTAX-DA16-45mm F4ED AL</b></p>  <p>35ミリ判換算24.5~69mm 広角ズーム デジタル専用 JANコード: 4961333 079766</p>  <p>特殊低分散ガラス、非球面レンズを使った高性能レンズ。ワイドな世界を写しこめます。</p>	<p><b>SMC PENTAX-DA18-55mm F3.5-5.6AL</b></p>  <p>35ミリ判換算27.5~84mm 標準ズーム デジタル専用 JANコード: 4961333 108040</p>  <p>非球面レンズを用いて小型化と高性能化を両立。最初の1本として選びたいレンズです。</p>
<p><b>SMC PENTAX-DA50-200mm F4-5.6ED</b></p>  <p>35ミリ判換算76.5~306mm 望遠ズーム デジタル専用 JANコード: 4961333 113699</p>  <p>特殊低分散ガラスを採用し、シャープな描写を実現。4倍のズーム倍率も魅力です。</p>	<p><b>SMC PENTAX-DA14mm F2.8ED[IF]</b></p>  <p>35ミリ判換算21.5mm 超広角 デジタル専用 JANコード: 4961333 086062</p>  <p>肉眼とは違う、強い遠近感とひろがりのある視角が特徴。美しい描写力をそえたレンズ。</p>
<p><b>SMC PENTAX-DA21mm F3.2AL Limited</b> 【新発売】</p>  <p>35ミリ判換算32mm 広角 デジタル専用 JANコード: 4961333 122165</p>  <p>常用に適した広角レンズ。カメラに装着して持ち歩きやすい厚さ25mmの薄型です。</p>	<p><b>SMC PENTAX-DA40mm F2.8 Limited</b></p>  <p>35ミリ判換算61mm 標準 デジタル専用 JANコード: 4961333 111008</p>  <p>厚さわずか15mmの超薄型レンズ。ポートレートにもスナップにも適した画角です。</p>
<p><b>SMC PENTAX-D FA MACRO 50mm F2.8</b></p>  <p>35ミリ判換算76.5mm マクロ デジタル&amp;35ミリ判 JANコード: 4961333 108633</p>  <p>等倍までの接写ができるレンズ。新光学的系を採用により小型軽量化を果たしています。</p>	<p><b>SMC PENTAX-D FA MACRO 100mm F2.8</b></p>  <p>35ミリ判換算153.5mm マクロ デジタル&amp;35ミリ判 JANコード: 4961333 108626</p>  <p>小型で軽量の接写レンズ。マクロ50mmより被写体との距離をとって撮影できます。</p>

## DA/D FAレンズ

デジタル専用のDAレンズ CCDサイズに合わせた設計により、小型軽量化を実現したデジタル一眼レフ専用レンズ。レンズに絞りリングがなく、カメラ側で制御します。35ミリ判兼用D FAレンズ デジタル画像に最適化した高い描写力をそえた設計。35ミリ判フィルムサイズをカバーするイメージサークルを持っています。絞りリングを装備。

## ペンタックスレンズ群

ペンタックスは、デジタル一眼レフ用だけでなく、35ミリ一眼レフ兼用の豊富な交換レンズをラインアップ。超望遠レンズから特殊な効果を持つレンズまで、多彩な表現力を活用できます。また、アダプターにより、ペンタックス645用、67用や、スクリーンマウントのSレンズを装着することも可能。写真表現の可能性が豊かにひろがっています。



## K100D 対応のAFレンズ一覧

### DAレンズシリーズ

種類	レンズ名	35ミリ判換算 焦点距離 [mm]	対角線画角 [度]	内蔵ストロボ 使用区分	価格 [円]
フィッシュアイズーム	SMC PENTAX-DA FISH-EYE 10-17mm F3.5-4.5ED[IF]	-	180~100	×	オープン価格
超広角ズーム	SMC PENTAX-DA12-24mm F4ED AL[IF]	18.5~37	99~61	×	オープン価格
広角ズーム	SMC PENTAX-DA16-45mm F4ED AL	24.5~69	83~35		オープン価格
標準ズーム	SMC PENTAX-DA18-55mm F3.5-5.6AL	27.5~84	76~29		オープン価格
望遠ズーム	SMC PENTAX-DA50-200mm F4-5.6ED	76.5~306	31.5~8.1		オープン価格
超広角	SMC PENTAX-DA14mm F2.8ED[IF]	21.5	90	×	オープン価格
広角	SMC PENTAX-DA21mm F3.2 AL Limited	32	68		オープン価格
標準	SMC PENTAX-DA40mm F2.8 Limited	61	39		オープン価格
望遠	SMC PENTAX-DA70mm F2.4 Limited	107	23		オープン価格

### D FAレンズシリーズ

種類	レンズ名	35ミリ判換算 焦点距離 [mm]	対角線画角 [度]	内蔵ストロボ 使用区分	価格 [円]
マクロ	SMC PENTAX-D FA MACRO 50mm F2.8	76.5	31.5		オープン価格
	SMC PENTAX-D FA MACRO 100mm F2.8	153.5	16		オープン価格

### FA J/FAレンズシリーズ

種類	レンズ名	35ミリ判換算 焦点距離 [mm]	対角線画角 [度]	内蔵ストロボ 使用区分	価格 [円]
広角ズーム	SMC PENTAX-FA J 18-35mm F4-5.6AL	27.5~53.5	76~44		オープン価格
	SMC PENTAX-FA20-35mm F4AL	30.5~53.5	70~44		79,000(税込) 82,950
標準ズーム	SMC PENTAX-FA J 28-80mm F3.5-5.6AL	43~122.5	53~20		22,000(税込) 23,100
	SMC PENTAX-FA28-105mm F3.2-4.5AL[IF]	43~161	53~15.5		48,000(税込) 50,400
望遠ズーム	SMC PENTAX-FA J 75-300mm F4.5-5.8AL	115~460	21.5~5.4		33,000(税込) 34,650
	標準	SMC PENTAX-FA31mm F1.8AL Limited	47.5	49	
標準	SMC PENTAX-FA35mm F2AL	53.5	44		43,000(税込) 45,150
	標準	SMC PENTAX-FA43mm F1.9 Limited	66	36.5	
望遠	SMC PENTAX-FA50mm F1.4	76.5	31.5		33,000(税込) 34,650
	SMC PENTAX-FA77mm F1.8 Limited	118	21		97,000(税込) 101,850
超望遠	SMC PENTAX-FA*300mm F2.8ED[IF]	460	5.4	×	530,000(税込) 556,500
	SMC PENTAX-FA*600mm F4ED[IF]Ⓞ	920.5	2.7	×	1,000,000(税込) 1,050,000

広角・標準・望遠などの種類は、K100Dのボディに装着した場合の区分けです。35ミリ判フィルム一眼レフに使用した場合は異なります。  
K100Dで使用可能なレンズは、原則として絞りA(オート)ポジションのあるレンズとDA、FA Jレンズです。Aがポジションのないレンズは、カスタム機能の設定変更により使用可能となりますが、使用できる機能には制限があります。  
内蔵ストロボ使用区分: =フードなし、フィルター付で可 =焦点距離により周辺部光量不足または縦筒によるケラレあり ×=周辺部光量不足または縦筒によるケラレのため使用不可 Ⓞ=要注生虫  
レンズに関しては、デジタル / 35ミリ一眼レフ用レンズカタログをご参照ください。また K100Dへの適用に関してはお客様相談センターにお問い合わせください。\*ブラックは各3,000円(税込)3,150円(高)になります。

## マニュアルフォーカスレンズなどでの手ぶれ補正機能設定について

DA・D FA・FA J・FA・Fレンズの場合は、自動的にレンズの焦点距離などの情報が入力され、手ぶれ補正機能が働きます。その他のレンズの場合は、手ぶれ補正機能を正確に作動するために、レンズの焦点距離情報を入力する必要があります。入力にはレンズを装着して電源ONにしたとき表示される「手ぶれ補正」画面から、十字キーで8mm~800mmの焦点距離を選択します。詳しくは、取扱説明書をご参照ください。





# イメージを解き放つ手段は多彩。

## パソコン接続

接続はハイスピードUSB2.0。付属のCD-ROMに収録されているソフトウェアをインストールして、画像の取り込み、閲覧、保存、加工、RAWデータの現像処理などができます。



## ダイレクトプリント

付属のUSBケーブルでカメラとPictBridge対応のプリンターを接続。パソコンを介さず、簡単にプリントできます。DPOF指定により枚数、日付なども自動でプリントできます。

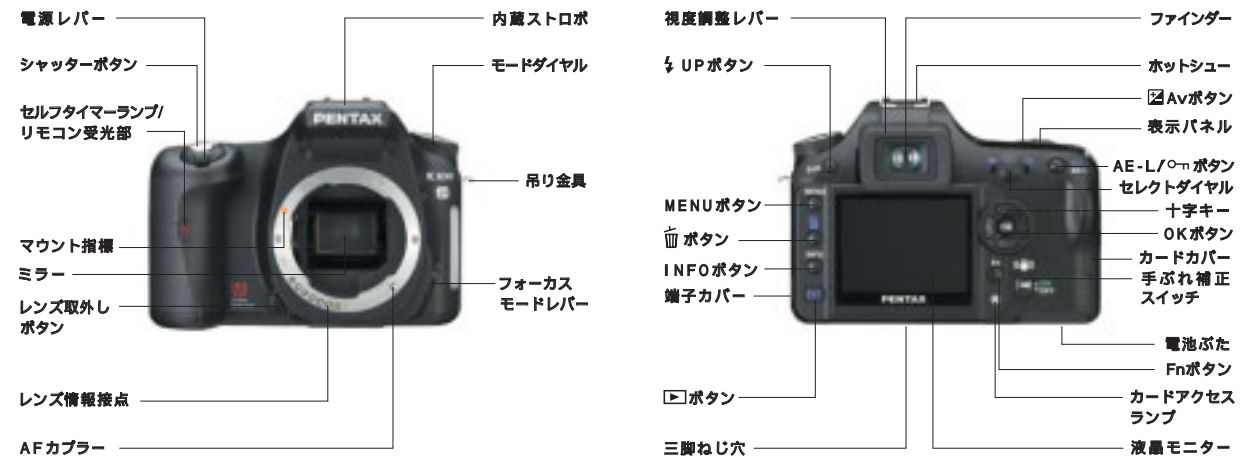


## テレビ接続

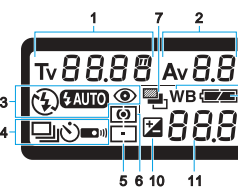
付属のビデオケーブルで、カメラとテレビなどビデオ入力端子をそなえた機器を接続。カメラ側の操作で再生。大画面で再生して、多人数で楽しみたいときなどに利用します。



## 各部名称

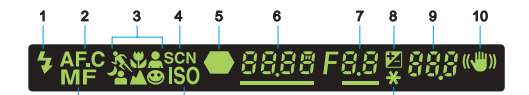


## 表示パネル



- 1 シャッター速度
- 2 絞り値
- 3 ストロボモード表示  
☑ : 手動発光  
☑ : 自動発光  
☑ : 赤目軽減機能
- 4 ドライブモード  
□ : 1コマ撮影  
☑ : 連続撮影  
☑ : セルフタイマー撮影  
ⓘ : リモコンモード撮影
- 5 測距点情報  
表示なし: ワイド  
☑ : セレクト  
☑ : 中央
- 6 測光方式  
表示なし: 分割測光  
☑ : 中央重点測光  
☑ : スポット測光
- 7 オートブラケット
- 8 ホワイトバランス  
表示なし: オート
- 9 電池残量表示
- 10 露出補正表示
- 11 撮影可能枚数 / 露出補正值

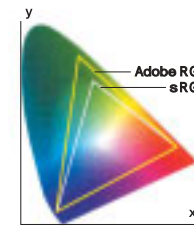
## ファインダー内表示



- 1 ストロボ発光表示
- 2 コンティニューアスモード表示
- 3 ピクチャーモードアイコン
- 4 シーンモードアイコン
- 5 合焦マーク
- 6 シャッター速度
- 7 絞り値
- 8 露出補正表示
- 9 撮影可能枚数 / 露出補正值
- 10 手ぶれ補正表示
- 11 マニュアルフォーカス表示
- 12 ISO警告表示
- 13 AEロック表示

## 2つの色空間

画像の出力の仕方に応じて、一般的なsRGBと、商業印刷などの業務用に用いられるAdobe RGBの2タイプの色空間を用意しています。



## 記録画質の選択

記録画質	画像サイズ(ピクセル)	撮影可能コマ数					
		128MB	256MB	512MB	1GB	2GB	
JPEG	★エコノミー	1.5M 1536 x 1024	約271枚	約549枚	約1115枚	約2151枚	約4384枚
		4M 2400 x 1600	約161枚	約330枚	約674枚	約1397枚	約2665枚
	★★ファイン	6M 3008 x 2000	約117枚	約242枚	約498枚	約966枚	約1975枚
		1.5M 1536 x 1024	約173枚	約354枚	約722枚	約1397枚	約2787枚
		4M 2400 x 1600	約96枚	約201枚	約415枚	約807枚	約1654枚
		6M 3008 x 2000	約70枚	約149枚	約311枚	約607枚	約1237枚
★★★S.ファイン	1.5M 1536 x 1024	約106枚	約220枚	約453枚	約880枚	約1800枚	
	4M 2400 x 1600	約51枚	約111枚	約234枚	約459枚	約938枚	
RAW (非圧縮)	6M 3008 x 2008	約11枚	約22枚	約46枚	約90枚	約185枚	

## 付属品

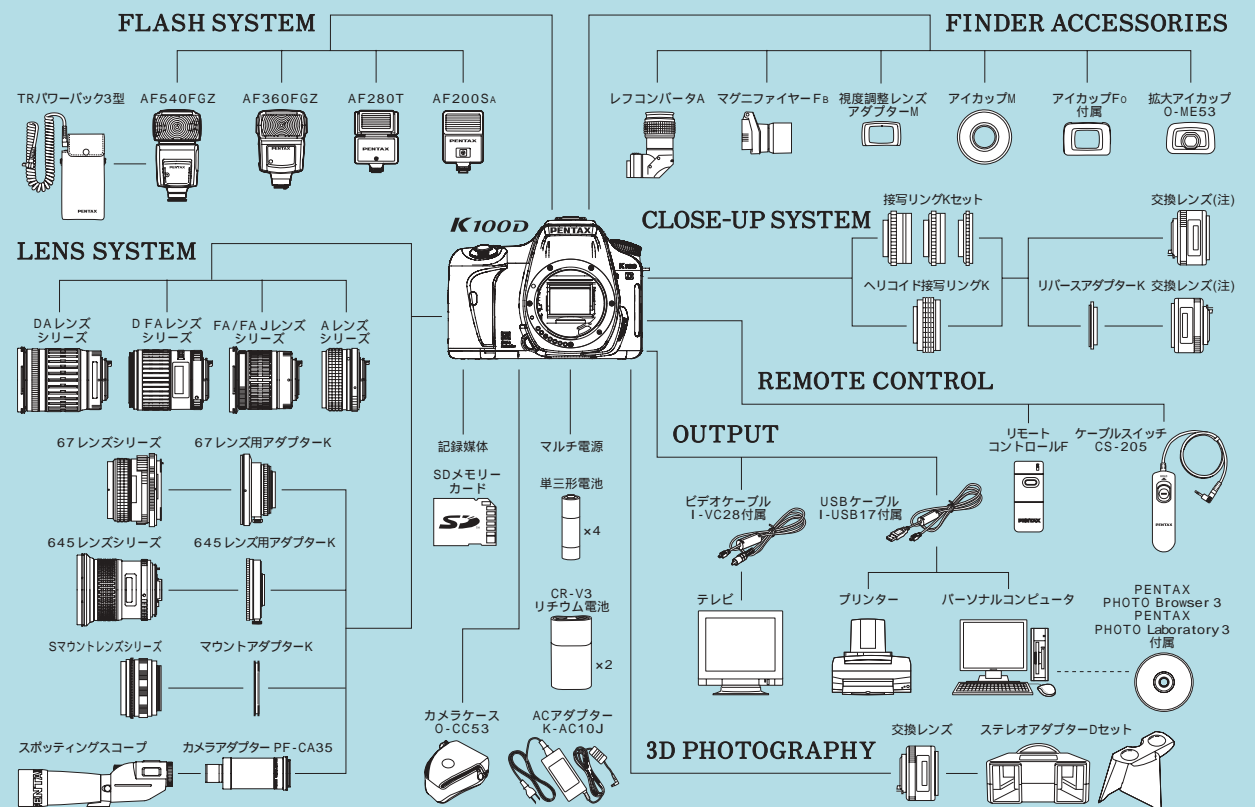


## アクセサリ

- オートストロボ AF540FGZ 50,000円(税込52,500円) (ケーススタンド付) JANコード 4961333 116283
- オートストロボ AF360FGZ 30,000円(税込31,500円) (ケース付) JANコード 4961333 051182
- リモートコントロールRF 3,000円(税込3,150円) JANコード 4961333 049035
- ケーブルスイッチ CS-205 3,500円(税込3,675円) JANコード 4961333 057955
- ACアダプターキット K-AC10J 9,500円(税込9,975円) JANコード 4961333 076680
- ソフトケース O-CC53 6,000円(税込6,300円) JANコード 4961333 122141
- ステレオアダプターDセット (3Dイメージビューア付属) オープン価格 JANコード 4961333 112159
- 拡大アイカップ O-ME53 3,000円(3,150円) JANコード 4961333 123117
- イメージセンサークリーニングキット O-ICK1 4,000円(税込4,200円) JANコード 4961333 124985

その他のアクセサリについては、デジタル/35mm一眼レフ用アクセサリカタログをご参照下さい。

## K100Dシステム図



(注)DA, FA Jレンズは使用できません。



性能諸元

型式	P-TTLストロボ内蔵 TTL AE・AF一眼レフデジタルカメラ
有効画素数	610万画素
撮像素子	総画素数631万画素 原色フィルター / インターラインインターレースキャンCCD / サイズ : 23.5 × 15.7mm
記録画素数	JPEG : 6M (3008 × 2000ピクセル)、4M (2400 × 1600ピクセル)、1.5M (1536 × 1024ピクセル) RAW : 6M (3008 × 2008ピクセル)
感度	AUTO、200、400、800、1600、3200 (標準出力感度)
記録方式	RAW、JPEG (Exif 2.21)、DCF準拠、DPOF対応、PRINT Image Matching III対応
画質	RAW (12bit)、JPEG : (S・ファイン)、(F・ファイン)、(E・エコノミー)
記録媒体	SDメモリーカード
ホワイトバランス	撮像素子によるTTL方式 オート、太陽光、日陰、曇天、蛍光灯 (D : 昼光色、N : 昼白色、W : 白色)、 白熱灯、ストロボ、マニュアル
ファインダー	ペンタミラーファインダー、ナチュラライトマウントIIスクリーン 視野率96%、倍率0.85 × (50mmF1.4)、視度調整機構付 (-2.5m <sup>-1</sup> ~ +1.5m <sup>-1</sup> ) フォーカシングスクリーン固定式
液晶モニター	2.5型 約21万画素、低温ポリシリコンTFTカラーLCD、広視野角タイプ、明るさ調整機能付
プレビュー	デジタルプレビュー / 光学プレビュー
再生機能	1コマ、9画面、拡大 (最大12倍まで)、スクロール、回転表示、スライドショー、ヒストグラム、白飛び表示
デジタルフィルタ	白黒、セピア、カラ : 18種類、ソフト : ソフト量を3段階に調整可能、 スリム : ±8段階に調整可能、明るさ : ±8段階に調整可能 (すべて再生時)
オートフォーカス	形式 TTL位相検出式 測距センサー SAFOX III (11点測距) AFモード切替 <ピクチャーモード / オートピクチャーモード時> 「動体」選択時のみコンティニューAF (AF・C) で、他のモード時はシングルAF (AF・S) に固定 <シーンモード時> 「キッズ」「ペット」選択時のみコンティニューAF (AF・C) で、他のモード時はシングルAF (AF・S) に固定 <P / Tv / Av / M / B時> MENU内の撮影設定で、AFモードをシングルAF (AF・S) / コンティニューAF (AF・C) に切り替え可能 AFエリアは、オート / セレクト / 中央の切り替え可能、スーパーイノベーションあり、内蔵ストロボによるAF補助光可能
露出制御	測光方式 TTL開放16分割測光、中央重点測光、スポット測光、測光範囲EV1 ~ 21.5 (ISO200・50mmF1.4) 露出モード オートピクチャーモード、ピクチャーモード (人物、風景、マクロ、動物、夜景人物、ストロボオフ) シーンモード (夜景、サーフ&スノー、テキスト、夕景、キッズ、ペット、キャンドルライト、美術館) プログラム自動露出、シャッター速度優先自動露出、絞り優先自動露出、マニュアル、バルブ 露出補正 ±2EV (1/2EVステップ)、1/3EVステップ選択可能)
AEロック	ボタン式 (タイマー式 : カスタム設定で設定した測光作動時間の2倍)、シャッターボタン半押しで継続
シャッター	電子制御式縦走りフォーカルプレーンシャッター オート : 1/4000秒 ~ 30秒 (無段階)、マニュアル : 1/4000秒 ~ 30秒 (1/3EVステップまたは1/2EVステップ)、バルブ

ドライブモード	1コマ、連続、セルフタイマー (12秒後、2秒後)、オートブラケット、リモコン (即、3秒後)
連続撮影	約2.8コマ/秒、JPEG (L・ ) : 5コマまで RAW : 3コマまで
内蔵ストロボ	形式 オートポップアップ機能付P-TTLストロボ ガイドナンバー-15.6 (ISO200・m) / ガイドナンバー-11 (ISO100・m)、28mmレンズの画角 (35ミリ判換算) をカバー、同調速度1/180秒、赤目軽減機能付、 メニュー設定により -2 ~ +1EVで発光量調整可能
シンクロ	ホットシュー、同調速度1/180秒、P-TTLシンクロのみ対応、ハイスピードシンクロ・ワイヤレスシンクロ可能 (対応外付ストロボをマスターまたはコントロール発光させる場合)
カスタムファンクション	1.ノイズリダクション 2.露出設定ステップ 3.感度AUTO時の調整範囲 4.ISO感度警告表示 5.測距点と露出の関連付け 6.測光作動時間 7.AFロック時のAE-Lボタン 8.撮影可能枚数表示 9.撮影時のOKボタン 10.マニュアル露出時のAE-Lボタン 11.スーパーイノベーション 12.リモコン時のAF 13.Sレンズ使用時のフォーカシングインジケーション 14.絞りリングの使用 15.充電中のリリース 16.プレビュー方式 17.拡大再生の開始倍率 18.マニュアルホワイトバランスの測定 19.色空間
手ぶれ補正	撮像素子シフト方式
時計機能	ワールドタイム : 世界70都市に対応 (28タイムゾーン)
記録フォルダ	フォルダ名 : 標準 / 日付の選択可能
電源	CR-V3リチウム電池2本、単3形電池4本 (リチウム電池、ニッケル水素充電電池、アルカリ電池)、ACアダプター
バッテリー寿命	撮影可能枚数 ストロボ発光なし : 約730枚、ストロボ50%発光 : 約630枚 再生時間 約700分 新品のCR-V3使用、23、撮影枚数はCIPA規格に準じた測定条件による目安ですが、使用条件により変わります。
入力ポート	USB / ビデオ端子、外部電源端子、外部レリーズ端子
外部インターフェース	USB2.0 (ハイスピード) インターフェース
ビデオ出力方式	NTSC / PAL
PictBridge	<対応プリンター> PictBridge対応のプリンター <印刷モード> 1画像印刷、全画像印刷、DPOF指定印刷、用紙サイズ指定、用紙タイプ指定、印刷品質指定、ふち指定 <用紙タイプ指定> 、 、 、 プリンター指定 <印刷品質指定> 、 、 、プリンター指定 <ふち指定> あり、なし、プリンター指定
レンズマウント	ペンタックスバヨネット KAFマウント (AFカブラー・情報接点付)
使用レンズ	KAF2 (パワーズーム不可)、KAF、KAマウントレンズ
大きさ	129.5mm (幅) × 92.5mm (高) × 70mm (厚) (突起部を除く)
質量 (重さ)	560g (本体のみ)、635g (CR-V3 2本、SDカード付)、655g (単3アルカリ形電池4本、SDカード付)
付属品	USBケーブル1 - USB17、ビデオケーブル1 - VC28、ストラップ - ST53、MEファインダーキャップ、アルカリ単3形電池4本、ソフトウェア (CD-ROM) S-SW53、アイキャッチ、ホットシューカバーFk
同梱ソフトウェア	PENTAX PHOTO Browser 3、PENTAX PHOTO Laboratory 3 (S-SW53)
対応言語	日本語、英語、フランス語、ドイツ語、スペイン語、スウェーデン語、オランダ語、イタリア語、ロシア語、韓国語、中国語 (繁体字)、中国語 (简体字)

## ペンタックスK100Dスペシャルサイト

http://www.k100d.jp/

**K100Dをお使いの方に便利な携帯サイト開設。**

<http://www.k100d.jp/mobile/>

※QVGAサイズ (240×320) 以上のディスプレイを持つi-mode、EZweb、Soft Bank 対応の携帯電話を対象としております。(一部、正常に表示できない端末もございます。)



SDロゴは商標です。ペンタックス、PENTAXおよびSmc PENTAXは、ペンタックス株式会社の登録商標です。PENTAX PHOTO Browser、PENTAX PHOTO Laboratoryは、ペンタックス株式会社の商標です。本製品はPRINT Image Matching IIIに対応しています。PRINT Image Matching III対応プリンターでの出力および対応ソフトウェアでの画像処理において、撮影時の状況や撮影者の意図を忠実に反映させることが可能です。PRINT Image Matching、PRINT Image Matching II、およびPRINT Image Matching IIIに関する著作権はセイコーエプソン株式会社が所有しています。SILKPIX®は株式会社市川ソフトラボラトリーの登録商標です。その他、記載の商品名、会社名は各社の商標もしくは登録商標です。



**ご注意**

正しく安全にお使いいただくために、ご使用前に必ず使用説明書をよくお読みください。

**ピックアップリペアサービス**

修理品のお引き取りから修理完成品のお届けまでを一括してご提供するサービスです。  
詳しくは、下記ホームページをご覧ください。専用ダイヤル03-3975-4314にお問い合わせください。

K100Dを使用して撮影した画像は、個人で楽しむなどの他は、著作権法により、権利者に無断で使用できません。実演や興業、展示物の中には、個人として楽しむ目的があっても、撮影を制限している場合がありますのでご注意ください。また、著作権の目的となっている画像は、著作権法の規定による範囲内で使用する以外は、ご利用頂けませんのでご注意ください。液晶モニターに使用されている液晶パネルは、非常に高度な精密技術で作られています。99.99%以上の有効画素がありますが、0.01%以下の画素で点灯していないものや常時点灯するものがありますので、あらかじめご了承ください。また、記憶される画素には影響ありません。この装置は情報処理装置等電波障害自主規制協議会 (VCCI) の基準に基づくクラスB情報技術装置です。この装置は、家庭環境で使用されることを目的としていますが、この装置がラジオやテレビジョン受信機に近接して使用されると、受信障害を引き起こすことがあります。使用説明書にしたがって、正しい取り扱いをしてください。長時間ご使用の際は、予備電池の携帯をおすすめします。液晶モニターの画面はハメコミ合成品です。カタログと実際の製品の色とは、印刷の都合上、多少異なる場合があります。お買い上げの際には、製品番号をご確認ください。このカタログ掲載の価格はすべて「希望小売価格」です。仕様、価格、デザイン等は予告なく変更する場合があります。

PENTAX®

ペンタックスの詳しい情報をお届けするホームページ ▶▶▶

http://www.pentax.co.jp/

<p style="text-align: center; background-color: black; color: white; margin: 0;"><b>お客様相談センター</b></p> <p style="text-align: center; background-color: black; color: white; margin: 0;"><b>製品に関するお問い合わせ</b></p> <p>☎午前9:00 ~ 午後6:00 (土・日・祝日・弊社休業日を除く)</p> <p><b>☎ナビダイヤル 0570-001313</b> (市内通話料金でご利用いただけます) 携帯電話・PHS・IP電話の方は下記番号をご利用ください。 TEL.03-3960-3200 〒174-8639 東京都板橋区前野町2-36-9</p>	<p style="text-align: center; background-color: black; color: white; margin: 0;"><b>ペンタックスフォーラム</b></p> <p style="text-align: center; background-color: black; color: white; margin: 0;"><b>ショールーム・写真展・修理受付</b></p> <p>☎午前10:30 ~ 午後6:30 (年末年始を除き年中無休)</p> <p>TEL.03-3348-2941 〒163-0401 東京都新宿区西新宿2-1-1 新宿三井ビル1階</p>
<p style="background-color: black; color: white; margin: 0; padding: 2px;">ペンタックスファミリー <small>【ペンタックス製品ご愛用者の全国的な写真クラブ】</small></p> <p>☎9:00 ~ 12:00 / 13:00 ~ 17:00 (土・日・祝日休業) TEL.03-3960-5740 〒174-8639 東京都板橋区前野町2-36-9</p>	<p style="background-color: black; color: white; margin: 0; padding: 2px;">ペンタックスカメラ博物館</p> <p>☎9:30 ~ 17:00 (土・日・祝日休館) TEL.0285-72-1111 (代表) 〒321-4292 栃木県芳賀郡益子町場858</p>