

PENTAX

フレンドリー! デジタル一眼レフ

イスト
***istDs**

誕生

Friendly ♥♥



デジタルが、一眼レフをフレンドリーにした。

世界最小・最軽量



for your
precious moments

デジタルだから、ペンタックスだから、一眼レフがここまでフレンドリーに。



一眼レフだけが表現できる
映像世界を、すべての人へ。
それが、*ist DSの開発コンセプトです。

プロが撮った風景写真やポートレート、動物
や花の写真など、美しい映像に感動を覚えた
ことはありませんか。一眼レフを使いこなせば、
あなたにもそんな写真が撮れるかもしれません。
一眼レフは大きく重く、難しいとお思いの方は、
まずその先入観を捨ててください。*ist DSは、
世界最小・最軽量。さまざまな機能からデザ
インまで、初めての人も分かりやすく、使
いやすくて一眼レフです。デジタルだから、
ペンタックスだから、手にしたその日から、自
然に写真の世界に魅せられていくことでしょう。

2004年10月1日現在、レンズ交換式デジタル一眼レフカメラにおいて



カタログ内の作例写真はすべて*ist DSで撮影したものです。

フレンドリー! デジタル一眼レフ
*ist DS

*ist DSボディ オープン価格
SMC PENTAX-DAズーム18-55mm F3.5-5.6AL(フード付) オープン価格
*ist DS付属品 / ストラップ・ST10、USBケーブルI・USB17、ビデオケーブルI・VC28、ソフトウェアS-SW2& CD-ROM、
リチウム電池CR-V3(2本)、MEフインダーキャップ、アイカップF、ホットシューカバーF。

DA 14mm F2.8 ED [IF] / シャッタースピード 1/250秒 / 絞り F8.0 / 標準出力感度 200 / ホワイトバランス オート / 記録形式 JPEG



FA 200mm F2.8 ED [IF] / シャッタースピード 1/1250秒 / 絞り F4.5 / 標準出力感度 200 / ホワイトバランス オート / 記録形式 JPEG



DA 18-55mm F3.5-5.6 AL / シャッタースピード 1/500秒 / 絞り F16 / 標準出力感度 200 / ホワイトバランス オート / 記録形式 JPEG

誰にでも見やすく、わかりやすく、操作しやすく。 ユニバーサルデザインの考え方を導入した*ist DS。

● 道具が人に近く、 ● それがユニバーサルデザイン。

一眼レフが初めての人でも、誰にでも使いこなせる普遍性のあるデザインを。その目的のために、ボタン類の大きさや押しストロークの長さ、操作しやすい位置まで新しい発想で見直しました。

● 使いやすさを追求した ● 世界最小・最軽量*ボディ。

フィルムカメラでもデジタルカメラでも、携帯しやすさと使いやすさを追求してきたペンタックス。デジタル一眼レフは大きく重いという概念を覆し、世界最小・最軽量のボディを実現しました。このサイズ、この軽さなら、疲れを知らずに撮影が続けられます。

2004年10月1日現在、レンズ交換式デジタル一眼レフカメラにおいて、

ボディ質量
505g
(本体のみ)



■ ボディは小さくても、グリップは大きく。

手のサイズを考えて、グリップは大きめにつくっています。カメラをしっかり支え、安定した撮影ができるデザインです。

■ 大きく押しやすい、 ボタン類のデザイン。

シャッターボタンをはじめ、背面のボタン類も大きく、はっきりした操作感覚が得られるようデザイン。同じ形状で3つ並んだ中央のボタンには、手探りでも位置がわかりやすいよう突起が設けられています。

●● 像が大きく、明るくクリアに見えるペンタプリズムファインダー。

実際に写すその通りの像が明るくくっきりと見える。ファインダーを覗くだけでも、一眼レフの楽しさが実感できるはず。だから*ist DSは、像の大きさやボケ味など、見え味に差がつくデジタル一眼レフ専用のガラスペンタプリズムを採用しました。



像倍率
0.95倍^{*}

50mmF1.4* において

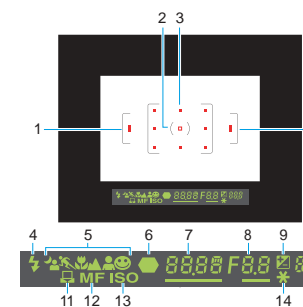
ファインダー像倍率の比較



0.8倍の場合



0.95倍 *ist DS の場合



- 1 AFフレーム
- 2 スポット測光フレーム
- 3 測距点
- 4 ストロボ発光表示
- 5 ピクチャーモードアイコン
- 6 合焦マーク
- 7 シャッター速度
- 8 絞り値
- 9 露出補正表示
- 10 撮影可能枚数 / 露出補正值
- 11 マニュアルホワイトバランス表示
- 12 マニュアルフォーカス表示
- 13 ISO警告表示
- 14 AEロック表示



なんだ、一眼レフなんて、
たかがカメラじゃないか。
ちよつと性能のこと。





D FA MACRO 50mm F2.8 / シャッタースピード 1/80秒 / 絞り F4.0 / 標準出力感度 200 / ホワイトバランス オート / 記録形式 JPEG



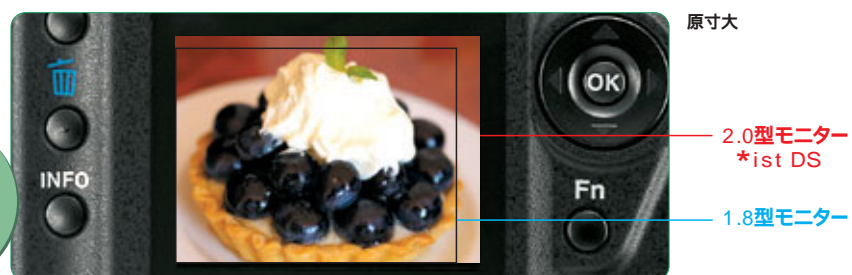
FA 200mm F2.8 ED [IF] / シャッタースピード 1/4000秒 / 絞り F7.1 / 標準出力感度 200 / ホワイトバランス オート / 記録形式 JPEG

大型液晶モニターは*ist DSの情報ステーション。 ガイドにしたがって、カメラを自由にコントロールできます。

●見やすく、大型になった液晶モニター。

一眼レフだから、液晶モニターを見ながら撮影はできません。撮った写真を確認するためと、さまざまな情報を表示する、その2つが大切だと思うからこそ、2.0型の大きな液晶モニターを採用しました。

モニター
2.0型



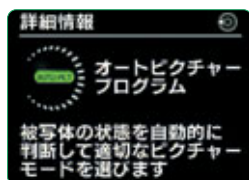
原寸大

2.0型モニター
*ist DS

1.8型モニター

■撮影モードの説明も表示するガイド機能。

液晶モニターには、選択したピクチャーモードなどの説明も表示可能。*ist DSを手にしたときからすぐに撮影が楽しめる配慮です。



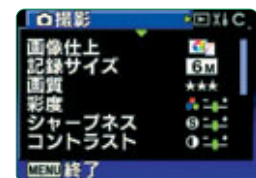
オートピクチャー
説明画面

■簡単な操作で、よく使う機能を設定。

ドライブモード、ISO感度、ストロボモード、ホワイトバランスの4つの設定は、ボタンひとつですぐに呼び出して、簡単な手順で設定できるようにしました。詳細な設定を行うメニュー画面も、大きな文字で見やすいデザインです。

■大型モニターで、くっきりとした再生。

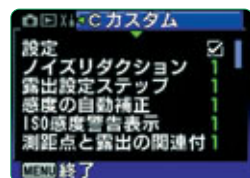
明るさ調整機能付の大型モニターに、9画面、拡大などさまざまな画像を再生できます。DPOF、デジタルフィルター、スライドショーを簡単に設定できるほか、必要に応じて、詳細な情報の表示も可能です。



メインメニュー画面



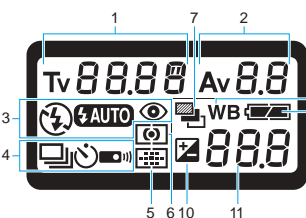
撮影時のファンクション(Fn)画面



カスタムファンクション画面

●カメラ上部の表示パネルも大きく、必要な情報を常時表示。

表示パネルのサイズも文字もひとまわり大きく、いつでもひと目でカメラの設定状態を確認できるようになっています。



- | | |
|----------------|---------------------------|
| 1 シャッター速度 | 5 測点情報 |
| 2 絞り値 | 表示なし/オート |
| 3 ストロボモード表示 | [SEL] : セレクト [C] : 中央 |
| 4 : 手動発光 | 6 測光方式 |
| 5 : 発光禁止 | 表示なし/分割測光 |
| 6 : 自動発光 | [C] : 中央重点測光 [S] : スポット測光 |
| 7 : 赤目軽減機能 | 7 オートブラケット |
| 8 ドライブモード | 8 ホワイトバランス |
| 9 : コマ撮影 | 表示なし/オート |
| 10 : 連続撮影 | 9 電池残量表示 |
| 11 : セルフタイマー撮影 | 10 露出補正表示 |
| 12 : リモコンモード撮影 | 11 撮影可能枚数 / 露出補正值 |

■ボディ剛性を高め、小型軽量化にも貢献するステンレスフレーム。

ステンレス鋼帯によるブロック構造のフレームを採用することにより、軽さと強さを両立。さらにボディのコンパクト化をも果たしています。



■旅先で入手しやすいアルカリ電池も使えるマルチ電源方式。

- CR-V3リチウム電池2本
- ニッケル水素充電電池
- 充電器
- 単3形電池4本
- リチウム電池
- ACアダプター
- アルカリ電池

一眼レフでなければ、こんな写真撮らなかつたかもネ。





人物モード
 コントラストと彩度をコントロールし、髪の毛はシャープに、肌色の発色がきれいに写せます。



動体モード
 動くものを止めるよう、シャッタースピードを速くします。AFは動くものにピントを合わせ続けるコンティニューモードになります。

ピクチャーモード

- 標準モード
- 人物モード
- 風景モード
- マクロモード
- 動体モード
- 夜景人物モード
- ストロボオフモード

オートピクチャーモード
AUTO PICT



毎日のありふれた出来事が、私の創作意欲を刺激する。



モードをカメラが決めるオートピクチャープログラムを搭載。フレンドリーな撮影機能が一眼レフをぐんと身近にします。

●● 撮りたいものに合わせて、撮影モードが自動的に切り替わるオートピクチャーモード。

撮りたいものにカメラを向けるだけで、カメラが撮影モードを判断。人物、風景、動くもの、近づいて撮るときなど、その状況にあった最適の写し方を自動的に設定してくれます。

■ デジタルだから、ホワイトバランスや彩度などもカメラが判断してくれます。

露出だけでなく、AF、ホワイトバランス、彩度、シャープネス、コントラストなどを、カメラが自動的に最適に設定してくれる。それが「iast DS」のすごいところ。プロでも難しいデリケートな調整をオートにしています。また、ダイヤルでピクチャープログラムを自分で選ぶことも可能。夜景人物モード、ストロボオフモードも設定できます。

標準モード
 スナップ写真など、オールマイティに使えるモード。ノーマルでくせのない描写ができます。

マクロモード
 花などの色を鮮やかに豊かな階調で写せるよう、彩度とコントラストを調整します。

風景モード
 全面にピントが合うよう、標準より絞り込みます。彩度、シャープネス、コントラストを高めて、くっきりとした画像が得られるようになります。

夜景人物モード
 ストロボで人物をくっきり、絞りを開いて、背景の夜景もすっきりときれいに写せます。

ストロボオフモード
 ストロボのオートポップアップを禁止し、雰囲気重視した写真が写せます。

■ 絞り優先自動露出、シャッター優先自動露出、マニュアル撮影も。

背景をぼかすなど、絵づくりを自分で決めたいときは絞り優先、動きのあるものを撮るときにはシャッター優先、もっと凝った露出にしたいときはマニュアル。上級者のテクニックにも対応してい

AV(絞り優先自動露出) TV(シャッター優先自動露出)





●● 暗いところや逆光ではストロボが自動的にポップアップ。

暗い場所だけでなく、逆光などで、ストロボを使った方がうまく撮れるとカメラが判断すると、内蔵ストロボがオートポップアップ。明るく光ってきれいに写せます。

■ プリ発光で高精度のP-TTL内蔵ストロボ。

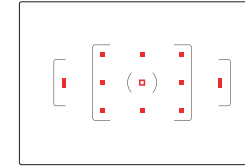
本発光の前にプリ発光して、正確な露出を演算する高性能ストロボを内蔵。赤目軽減機能もそなえ、外付けの専用ストロボと組み合わせるとさまざまな照明ができます。

■ 積極的に使いたい外部ストロボ。

*ist DSのホットシューに接続する専用オートストロボAF360FGZを用意。大きな光量が得られるだけでなく、バウンス、ディフューズ、ハイスピードシンクロ、内蔵ストロボと組み合わせるとの光量比制御など、高度なストロボテクニックも駆使できます。

●● ピントが合った位置が見える、11点測距のワイドエリアAF

11の測距点を持つ高精度AF機構を搭載。フォーカスエリアが広く、画面中心を外れた被写体にもピントが合うため、構図決定の自由度にすぐれています。さらに、ピントを合わせる位置を自分で選べる測距点切り替え機構、測距点を赤色の光で表示するスーパーインポーズも装備しています。



■ ピントを自分で調節するマニュアルフォーカスも可能です。

走ってくる車が視野に入った瞬間にシャッターを切りたい場合など、あらかじめピント位置をマニュアルで決めておくことも可能。DAレンズ、D FAレンズは、AFで合焦後に距離リングを回すだけでマニュアルフォーカスに移行できるクイックシフトフォーカスシステムを採用しています。



一眼レフでなければ撮れない写真を狙いたい。光を自由にあやつりたい。そんな期待に応える、高度な機能を装備しています。

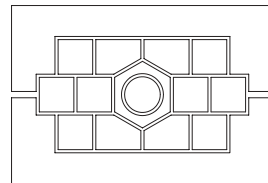
●● 1/4000秒の高速シャッターが切り開く映像。

高性能一眼レフならではの高速シャッター。動きの速いものを止めるだけでなく、露出の範囲が広がり、撮影の自由度が高まります。



●● 状況に合った正確な露出が得られる16分割測光。

明るい部分と暗い部分が入り組んだ複雑な被写体や、逆光などの状況にも対応する16分割測光を採用。画面中央に重点を置きながら周辺部も適度に測光する中央重点測光や、ファインダー中央だけを測光するスポット測光も選べます。



■ 連写、リモコンなど、使いやすい機能を装備。

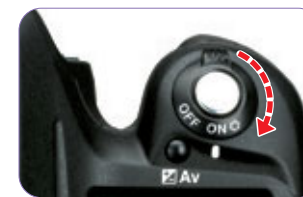
約2.8コマ/秒、最大8コマ(ノイズリダクションOFF時)の連続撮影、および1コマ撮影が可能。セルフタイマーは通常の12秒作動のほか、接写などに便利なミラーアップしての2秒作動が選べます。別売のリモコンによる遠隔撮影機能も装備。



■ 操作性にすぐれたプレビューレバーを装備。



レバーを動かすだけでピントが合う範囲を確認できます。確認してからすぐシャッターを切れるよう、シャッターボタンの近くに配置しました。



■ 操作しやすい露出補正、AEロック。

操作しやすい位置に大きなボタンを装備。補正やAEロックの情報はファインダー内に表示され、確認も容易です。



■ 3段階の露出ができるオートブラケット。

露出を3段階に変えて撮影しておき、あとから最良の1枚を選ぶ。そんな撮影がオートでできる機能を装備。消去の簡単なデジタル一眼レフだからこそ、積極的に使いたいものです。



±0EV



- 1/2EV



+ 1/2EV

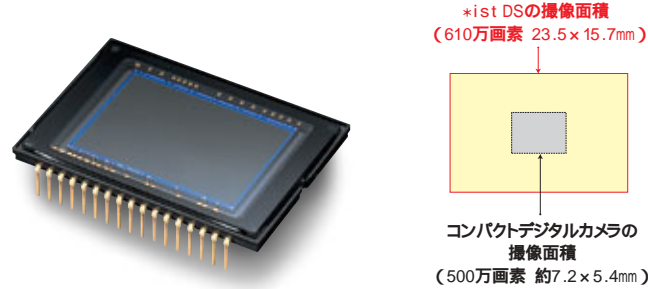
一瞬が永遠だと知ってしまった私は、もうスナップ写真には戻れない。



デジタルだから、一眼レフはさらに楽しく。 思い通りの画像をつくりあげる機能をさらに高めました。

- ● 撮像素子の広い有効610万画素CCD、
● ● そして機能を高めた新描画エンジン。

デジタルカメラの描写性能は、画素数だけでなく、CCDの撮像素子の広さに左右されます。大面積でたくさんの光=画像情報をキャッチする。それが階調豊かでダイナミックな画像を生むのです。また、*ist DSの描画エンジンは、写真を知り尽くしたペンタックスの技術を生かしてさらに進化。よりリアリティのある画像を実現しています。



■ 大型CCDが生む美しいボケ味。

ポートレートなどで、やわらかくボケた背景の中で人物が強調される。そんな美しい描写は、大きなCCDを持つデジタル一眼レフの魅力のひとつです。

■ ノイズリダクション性能、画像処理性能がさらに向上。

デジタルカメラでは、夜景などで暗部がザラつくノイズが出る傾向があります。これを除去しながらくっきりとクリアな画像を実現した新描画エンジン。アートの領域で語れる表現力をさらに磨き上げました。

- ● 撮影意図に合った2タイプの「画像仕上」が選べます。

デジタルカメラの特性を生かして、「鮮やか」と「ナチュラル」の2通りの「画像仕上」を選べます。いわば、フィルムカメラで、特性の異なるフィルムを選ぶようなもの。撮りたいものや気分に合わせて自由に切り替われます。(オートピクチャーモード、ピクチャーモードでの撮影では、「鮮やか」のみとなります。)



鮮やか



ナチュラル

■ オート、プリセット、マニュアル、3種のホワイトバランス調整機能。

*ist DSはオートホワイトバランスに加えて、8種類の光源に合わせるプリセット、さらにはマニュアルホワイトバランス設定機能を備えています。



ホワイトバランス: オート



ホワイトバランス: 白熱灯

■ 彩度、コントラスト、シャープネスをきめ細かくコントロール。

じっくり構えて撮りたいとき、表現する意図によって、彩度、コントラスト、シャープネスを各5段階のきめ細かさで設定できます。

■ 200から3200まで、感度を自由に設定。

標準出力感度(撮影感度)を200~3200相当の範囲で自由に設定できます。1枚ごとに感度を変えられるのがフィルムカメラとの大きな相違です。

■ JPEGとRAWが選べる画像モード。

データを圧縮して画像ファイルをコンパクトにできるJPEGと、画像劣化がなくパソコン上で目的にあった現像処理ができるRAW。2タイプの画像データが選択できます。

画像処理、保存、プリント、電送…… 撮影した画像を楽しむ方法も多彩です。

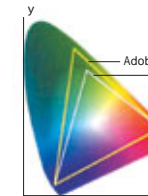
- ● パソコンとのインターフェースは、高速のUSB2.0。

パソコンとの接続に高速のUSB2.0を採用しました。
推奨システム環境は下記参照。



■ 用途により、2タイプの色空間が選択可能。

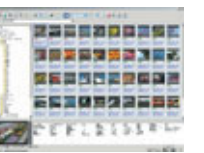
一般に広く使われているsRGBと、商業印刷などの業務用で使われるAdobeRGBの2タイプの色空間を用意しました。



- 使いやすさを高めたパソコン閲覧ソフト。

PENTAX PHOTO Browser™ 2.0

閲覧機能の強化をはじめ、アイコン表示をグラフィカルにするなど、使いやすさをさらに高めました。



閲覧機能の強化。
ペインを自由にレイアウト可能。
印刷機能を追加(インデックス印刷・フォト印刷)。
スライドショー機能を追加(デュアル画面対応)。
簡易画像補正、回転機能を追加。
チェックボックス(付箋付け)機能を追加。
ソート機能を追加。

- RAWデータを現像する、画像処理をする。

PENTAX PHOTO Laboratory™ 2.0

現像速度の高速化やプレビュー機能の強化など、画像処理がさらにしやすくなったRAWデータ現像ソフトです。



RAWデータ現像速度を高速化。
それぞれの操作パネルを自由にレイアウト可能。
プレビュー機能を強化。
4段階に大きさ変更が可能(S・M・L・フルサイズ)
部分拡大ウィンドウを追加(25・50・100・200・400%)
白とび/黒つぶれ表示可能
色温度の設定機能を強化。
JPEG保存時に、5段階の圧縮率が選択可能。



付属品



システム環境について

カメラからパソコンに画像を転送し、PENTAX PHOTO Browser 2.0およびPENTAX PHOTO Laboratory 2.0をインストールして使用するには、次のシステム環境が必要です。推奨環境のすべてのパソコンについて動作を保証するものではありません。

【Windowsのシステム環境】

USB接続:Windows Me/2000/XP(Home Edition・Professional)がプリインストールされたパソコン、USBポートが標準で搭載されていること
アプリケーションソフト: PENTAX PHOTO Browser 2.0およびPENTAX PHOTO Laboratory 2.0(9言語対応:英・仏・独・西・伊・露・中[繁体字/簡体字]・韓・日)
OS Windows Me/2000 Windows XP(Home Edition・Professional)、CPU Pentium III以上(Pentium 4以上を推奨)、メモリ-256MB以上(512MB以上を推奨)、モニター-1024x768(1280x1024以上を推奨)で24bitフルカラー(約1677万色)表示可能なもの、ハードディスクの空き容量250MB以上(500MB以上を推奨)

【注意】Windows 95/98/NTでは、USBケーブルを利用したファイル転送はできません。
カメラをパソコンに接続するときには、ACアダプターのご使用をお奨めします。画像の転送中に電池が消耗すると、画像データが壊れたり、SDメモリーカードが、破損する恐れがあります。

【Macintoshのシステム環境】

USB接続:Mac OS 9.0.1/9.2(X Ver.10.1, 10.2, 10.3)がプリインストールされたMacintosh、USBポートが標準で搭載されていること、ドライバのインストールは必要ありません。
アプリケーションソフト: PENTAX PHOTO Browser 2.0およびPENTAX PHOTO Laboratory 2.0(9言語対応:英・仏・独・西・伊・露・中[繁体字/簡体字]・韓・日)
OS Mac OS 9.0以上(CarbonLib 1.5以上が必要) Mac OS X 10.1.3以上、CPU PowerPC G3以上(G4 1.0GHz以上を推奨)、メモリ-256MB以上(512MB以上を推奨)、モニター-1024x768(1280x1024以上を推奨)で24bitフルカラー(約1677万色)表示可能なもの、ハードディスクの空き容量250MB以上(500MB以上を推奨)

【注意】カメラをパソコンに接続するときには、ACアダプター(別売品)のご使用をお奨めします。画像の転送中に電池が消耗すると、画像データが壊れたり、SDメモリーカードが、破損する恐れがあります。Mac OS 8.6では、USBケーブルを利用したファイル転送はできません。

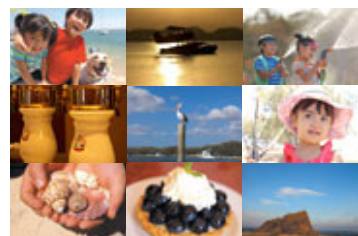
フォトメールにホームページ。
写真に対する
私の野望は果てない。



プリンターやテレビに、パソコンなしで直結。 さまざまな画像をカメラでコントロールできます。

●● テレビで見るのも、パソコンなしでプリントするのも簡単です。

画像の再生は、カメラの液晶モニターのほか、付属のビデオケーブルでテレビとつないで簡単に。スライドショーなどが、カメラ側の操作で楽しめます。プリントも、パソコンなしで簡単。ピクトブリッジ対応のプリンターなら、付属のUSBケーブルで直結できます。



●● 撮影した画像に白黒、セピア、ソフト、スリムのフィルターをかけられます。

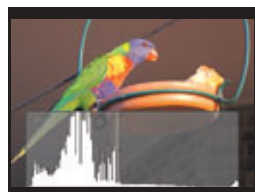
4タイプのデジタルフィルターを装備。撮影後に、カメラでさまざまな画像を処理できます。やわらかな光に包まれるソフトフィルターは、ソフトレンズでの撮影に匹敵する美しさ。スリムフィルターは、人物がスリムに見える処理ができます。



デジタルフィルター：ソフト

■ 液晶モニターに露出レベルのヒストグラム、白とび警告を表示。

撮影した画像の露出レベルをグラフ表示。撮り直しや撮影後の処理に役立てることができます。白く飛んでしまった部分には警告を表示します。



■ 記録媒体は安定した性能のSDメモリーカード。

コンパクトで性能の安定したSDメモリーカードを採用。1GBまでの動作確認がなされています。



記録画質	画像サイズ(ピクセル)	撮影可能コマ数				
		128MB	256MB	512MB	1GB	
JPEG	エコノミー	1.5M 1536×1024	約271枚	約549枚	約1115枚	約2151枚
		4M 2400×1600	約161枚	約330枚	約674枚	約1397枚
		6M 3008×2000	約117枚	約242枚	約498枚	約966枚
	ファイン	1.5M 1536×1024	約173枚	約354枚	約722枚	約1397枚
		4M 2400×1600	約96枚	約201枚	約415枚	約807枚
		6M 3008×2000	約70枚	約149枚	約311枚	約607枚
S.ファイン	1.5M 1536×1024	約106枚	約220枚	約453枚	約880枚	
	4M 2400×1600	約51枚	約111枚	約234枚	約459枚	
	6M 3008×2000	約34枚	約78枚	約167枚	約330枚	
RAW(非圧縮)	6M 3008×2008	約11枚	約22枚	約46枚	約90枚	

レンズの数だけ、新しい映像の世界がひろがります。 イメージーションがふくらむ、ペンタックスレンズ群。

レンズ交換ができることが、一眼レフの最大の楽しみ。

レンズを自由に換えられ、そのレンズで写せる像をファインダーで見られるのが一眼レフの特長。*ist DSなら、豊かな創造力を持つ数多くのペンタックスレンズが使用できます。また、コンパクトでデジタルカメラの描写特性に最適化したレンズもつぎつぎと登場しています。



SMC PENTAX DAレンズ

CCDサイズに合わせたレンズ設計により、小型軽量化を実現したデジタル一眼レフ専用レンズです。レンズに絞りリングがなく、カメラ側で制御するシンプルな構造。

SMC PENTAX D FAレンズ

デジタル画像に最適化された高い描写力をそなえた設計。35mmフィルムサイズをカバーするイメージサークルを持つレンズです。絞りリングを装備。

SMC PENTAX FA Jレンズ

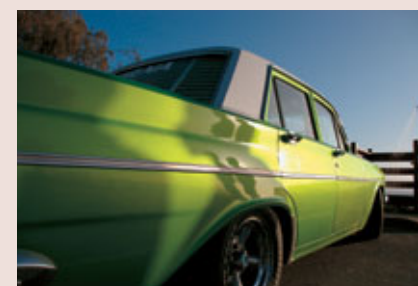
35mmフィルムサイズをカバーするレンズ。絞りリングがなく、カメラ側で絞りを制御します。

SMC PENTAX FA レンズ

35mmフィルムサイズをカバーし、絞りリングを装備したレンズ。絞りA位置の場合、カメラ側で絞りを制御します。

35mm、645、67などのペンタックスレンズが使用できます。

*ist DSに使用できるレンズは、原則としてDAレンズ、FA Jレンズのほか、絞りリングにA位置のあるレンズです。しかし、カスタムファンクションの設定を変えることにより、絞りがないレンズや、絞りを任意の位置にセットしたレンズも使用可能。マニュアル露出モードでAEロックボタンを押すと、適正露出となるシャッタースピードが自動的にセットされます。特殊なレンズを含む35mm一眼レフ用レンズや、ペンタックス645、67用レンズまで、豊富なレンズ資産を活用できる汎用性の高さが魅力です。



SMC PENTAX-DAズーム
18~55mm F3.5~5.6AL



SMC PENTAX-D FAマクロ
50mm F2.8



SMC PENTAX-D FAマクロ
100mm F2.8



35mm判換算で広角27.5mmから中望遠84mmに相当する画角のデジタル一眼レフ専用標準ズームレンズ。非球面レンズを採用した最新の光学系で、小型軽量化と高性能化を両立させています。



35mm判換算で焦点距離76.5mmに相当するマクロレンズ。レンズ単体で等倍までの接写が可能です。デジタル画像とのマッチングを高めるとともに、大幅な小型軽量化を達成した新設計レンズです。



35mm判換算で焦点距離153.5mmに相当。撮るものとの距離を長くとりながら、レンズ単体で等倍までの接写ができる望遠マクロレンズです。大幅な小型軽量化により使いやすさを高めました。

各部名称



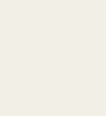
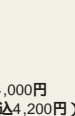
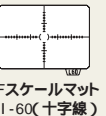
性能諸元

型式	P-TTLストロボ内蔵 TTL AE・AF一眼レフデジタルカメラ
有効画素数	610万画素
撮像素子	総画素数631万画素 原色フィルター、インターラインインターレーススキヤンCCD、サイズ:23.5×15.7mm
記録画素数	JPEG:6M(3008×2000ピクセル)、4M(2400×1600ピクセル)、1.5M(1536×1024ピクセル) RAW:6M(3008×2008ピクセル)
感度	200、400、800、1600、3200(標準出力感度)
記録方式	RAW、JPEG Exif 2.21、DCF準拠、DPOF対応、PRINT Image MatchingIII対応
画質	RAW(12bit)、JPEG:(S・F・M) (S:ファイン) (F:ファイン) (M:エコノミー)
記録媒体	SDメモリーカード
ホワイトバランス	撮像素子によるTTL方式 オート、太陽光、日陰、曇天、蛍光灯(D:昼光色、N:昼白色、W:白色)、白熱灯、ストロボ、マニュアル
ファインダー	ペンタプリズムファインダー、ナチュラライトマウントフォーカシングスクリーン、視野率95%、倍率0.95×(50mmF1.4)、視度調整機構付(-2.5~+1.5m ⁻¹)
液晶モニター	2.0型TFTカラーLCD、約21万画素、明るさ調整付
再生機能	1コマ、9画面、拡大最大12倍まで、スクロール可、回転表示、スライドショー、ヒストグラム、白とび表示
デジタルフィルタ	白黒、セピア、ソフト、スリム(すべて再生時のみ)
オートフォーカス	形式: TTL位相差検出式 モード切り替え: AF(オートフォーカシング)、MF(マニュアルフォーカス)、ピクチャーモードで「動物」選択時のみコンティニュアスAF可能、測距点切り替え可能、測距位置をスーパーインポーズで表示可能、内蔵ストロボによる補助光可能
露出制御	
測光方式	TTL開放16分割測光、中央重点測光、スポット測光、測光範囲EV1~21.5(ISO200-50mmF1.4)
露出モード	オートピクチャーモード、ピクチャーモード(標準、人物、風景、マクロ、動物、夜景人物、ストロボオフ)、プログラム、シャッター優先、絞り優先、マニュアル、バルブ
露出補正	±2EV(1/3EVステップ)、1/2EVステップ選択可能
AEロック	ボタン式(タイマー式:カスタム設定で設定した測光作動時間の2倍)、シャッターボタン半押しで継続

シャッター	電子制御式縦走りフォーカルプレーンシャッター オート:1/4000秒~30秒(無段階)、マニュアル:1/4000秒~30秒(1/3EVステップまたは1/2EVステップ)、バルブ
ドライブモード	1コマ、連続、セルフタイマー(12秒後、2秒後)、オートブラケット、リモコン(即、3秒後) 連続撮影 2.8コマ/秒、JPEG:8コマまで RAW:5コマまで
内蔵ストロボ	形式: オートポップアップ機能付P-TTL内蔵ストロボ ガイドナンバー15.6(ISO200・m)、ガイドナンバー11(ISO100・m)、28mmレンズの画角(35mm換算)遮光カバー、同調速度1/180秒、赤目軽減機能付、メニュー設定により-2~+1EVで発光量調整可能
シンクロ	ホットシュー、同調速度1/180秒、P-TTLシンクロ、TTLシンクロ、ハイスピードシンクロ、ワイヤレスシンクロ可能(対応ストロボとの組み合わせ時)
時計機能	ワールドタイム:世界68都市に対応(28タイムゾーン)
電源	CR-V3リチウム電池2本、単3形電池4本(リチウム電池、ニッケル水素充電電池、アルカリ電池)、ACアダプター
撮影可能枚数	ストロボ発光なし:850枚、ストロボ50%発光:750枚 新品のCR-V3使用、23 撮影枚数はCIPA規格に準じた測定条件による目安ですが、使用条件により変わります。
入出力ポート	USB/ビデオ端子、外部電源端子
外部インターフェース	USB2.0インターフェース(ハイスピード対応)
ビデオ出力方式	NTSC/PAL
PictBridge	対応プリンター:" PictBridge "対応のプリンター
レンズマウント	ペンタックスM(ヨネート K _{AF} マウント) AFカラー(情報接点付)
使用レンズ	K _{AF} (パワーズーム不可)、K _{AF} 、K _M マウントレンズ
大きさ	125mm(幅)×92.5mm(高)×66mm(厚)(突起部を除く)
質量(重さ)	505g(本体のみ)
付属品	ファインダーキャップ、USBケーブル、ビデオケーブル、ストラップ、ソフトウェアCD-ROM、リチウム電池CR-V3(2本)、アイカップFL、ホットシューカバーFK
対応言語	日本語、英語、フランス語、ドイツ語、スペイン語、イタリア語、ロシア語、韓国語、中国語(繁体字)、中国語(简体字)

アクセサリー

3種類のフォーカシングスクリーンを交換可能。明るくピントの山がつかみやすいナチュラライトマウントスクリーン。3タイプが自由に交換できます。



AFフレームマウント LF-60(標準) AF分割マウント LL-60(分割) AFスケールマウント LI-60(十字線) 各4,000円(税込4,200円)



オートストロボAF360FGZ 30,000円(税込31,500円)(ケース付)



リモートコントロールRF 3,000円(税込3,150円)



ケーブルスイッチCS-205 3,500円(税込3,675円)



ACアダプターキットK-AC10J 9,500円(税込9,975円)



ソフトケースO-CC28 6,000円(税込6,300円)

18種類の機能を自分に合わせて設定できるカスタムファンクション

1. ノイズリダクション	1 オン 2 オフ	低速シャッター時にノイズリダクション処理を行います ノイズリダクション処理は行いません
2. 露出設定のステップ	1 1/2 EVステップ 2 1/3 EVステップ	露出設定のステップを1/2EVにします 露出設定のステップを1/3EVにします
3. 感度の自動補正	1 オフ 2 ISO 1600 3 ISO 3200	感度の自動補正は行いません 露出設定範囲を超えた場合、感度1600までの範囲で自動補正を行います 露出設定範囲を超えた場合、感度3200までの範囲で自動補正を行います
4. ISO感度警告表示	1 オフ 2 ISO 400 3 ISO 800 4 ISO 1600 5 ISO 3200	ファインダー内のISO警告表示は行いません 感度を400以上に設定すると、ISO警告を表示します 感度を800以上に設定すると、ISO警告を表示します 感度を1600以上に設定すると、ISO警告を表示します 感度を3200以上に設定すると、ISO警告を表示します
5. 測距点と露出の関連付	1 オフ 2 オン	分割測光の露出値は、測距点の位置に関係なく決定されます 分割測光の露出値は、測距点の位置に応じて調整されます
6. 測光作動時間	1 10秒 2 3秒 3 30秒	測光タイマーの作動時間を10秒にします 測光タイマーの作動時間を3秒にします 測光タイマーの作動時間を30秒にします
7. AFロック時のAE-L	1 オフ 2 オン	フォーカスロック時には、AEロックを行います フォーカスロックと同時に、AEロックを行います
8. 撮影可能枚数表示	1 撮影可能枚数 2 連続撮影可能枚数	使用中のメモリーカードでの撮影可能枚数を常に表示します シャッター半押し時のみ、連続撮影可能枚数に表示を切り替えます

9. 撮影時のOKボタン	1 測距点中央 2 AF作動 3 AFキャンセル	測距点切り替え設定が「セレクト」の場合、測距点を中央に設定します シャッターボタンでのAFを無効にし、OKボタンでAFを行います OKボタンを押している間は、シャッターボタンでのAFを無効にします
10. スーパーインポーズ	1 オン 2 オフ	選択された測距点が、ファインダー内に赤色光で表示されます 選択された測距点の、ファインダー内表示は行いません
11. リモコン時のAF	1 オフ 2 オン	リモコンでのレリーズ時は、AF作動は行いません リモコンでのレリーズ時に、AFを行った後シャッターがきれます
12. Sレンズ使用時のFI	1 利用不可 2 利用可能	Sマウントレンズ使用時はフォーカシングジェネレーションが利用できません Sマウントレンズ使用時のフォーカシングジェネレーションを利用可能にします
13. 絞リングの使用	1 禁止 2 許可	レンズの絞リングの位置がA以外の時は、撮影できません レンズの絞リングの位置がA以外の時も、撮影が可能です
14. 充電中のレリーズ	1 オフ 2 オン	内蔵ストロボの充電中はレリーズを禁止します 内蔵ストロボの充電中でもレリーズを許可します
15. クイックビュー表示	1 通常再生 2 ヒストグラム付再生	通常の全画面再生を行います ヒストグラム付の再生を行います
16. 拡大再生の開始倍率	1 1.2倍 2 2倍 3 4倍 4 8倍 5 12倍	拡大再生の開始倍率を1.2倍に設定します 拡大再生の開始倍率を2倍に設定します 拡大再生の開始倍率を4倍に設定します 拡大再生の開始倍率を8倍に設定します 拡大再生の開始倍率を12倍に設定します
17. マニュアルホワイトバランスの測定	1 画面全体 2 スポット測光エリア	画面全体でホワイトバランスの測定を行い、測定時は分割測光を行います スポット測光エリアでのみホワイトバランスの測定を行います
18. 色空間	1 sRGB 2 AdobeRGB	sRGB色空間に設定します AdobeRGB色空間に設定します

対応 AFレンズ一覧

■DALenzシリーズ

種類	レンズ名	35mm判換算 焦点距離[mm]	対角線画角 [度]	内蔵ストロボ 使用区分	価格 [円]
標準ズーム	smc PENTAX DA18~55mm F3.5~F5.6AL	27.5~84	76~29		オープン価格
広角ズーム	smc PENTAX DA16~45mm F4ED AL	24.5~69	83~35		オープン価格
広角	smc PENTAX DA14mm F2.8ED[IF]	21.5	90	×	オープン価格

■DFALenzシリーズ

種類	レンズ名	35mm判換算 焦点距離[mm]	対角線画角 [度]	内蔵ストロボ 使用区分	価格 [円]
マクロ	smc PENTAX D Fマクロ50mm F2.8	76.5	31.5		オープン価格
	smc PENTAX D Fマクロ100mm F2.8	153.5	16		オープン価格

■FAJ/FAシリーズ

種類	レンズ名	35mm判換算 焦点距離[mm]	対角線画角 [度]	内蔵ストロボ 使用区分	価格 [円]
広角ズーム	smc PENTAX FA J18~35mm F4~F5.6AL	27.5~53.5	76~44		オープン価格
	smc PENTAX FA20~35mm F4AL	30.5~53.5	70~44		79,000円(税込 82,950円)
標準ズーム	smc PENTAX FA24~90mm F3.5~F4.5AL[IF]	37~138	61~18		59,000円(税込 61,950円)
	smc PENTAX FA 28~70mm F2.8AL	43~107.5	53~23		165,000円(税込 173,250円)
	smc PENTAX FA J28~80mm F3.5~F5.6AL	43~122.5	53~20		22,000円(税込 23,100円)
	smc PENTAX FA28~90mm F3.5~F5.6	43~138	53~18		26,000円(税込 27,300円)
	smc PENTAX FA28~105mm F3.2~F4.5AL[IF]	43~161	53~15.5		48,000円(税込 50,400円)
	smc PENTAX FA28~105mm F4~F5.6	53~161	53~15.5		59,000円(税込 61,950円)
望遠ズーム	smc PENTAX FA J75~300mm F4.5~F5.8AL	115~460	21.5~5.4		33,000円(税込 34,650円)
	smc PENTAX FA 80~200mm F2.8ED[IF]	122.5~307	20~8.1		210,000円(税込 220,500円)
	smc PENTAX FA80~320mm F4.5~F5.6	122.5~491	20~5.1		45,000円(税込 47,250円)
	smc PENTAX FA 250~600mm F5.6ED[IF]Ⓞ	383.5~920.5	6.5~2.7	×	1,300,000円(税込1,365,000円)
広角	smc PENTAX FA20mm F2.8	30.5	70		75,000円(税込 78,750円)
	smc PENTAX FA 24mm F2AL[IF]	37	61		77,000円(税込 80,850円)
標準	smc PENTAX FA28mm F2.8AL	43	53		36,000円(税込 37,800円)
	smc PENTAX FA31mm F1.8AL Limited	47.5	49		127,000円(税込 133,350円)
	smc PENTAX FA35mm F2AL	53.5	44		43,000円(税込 45,150円)
	smc PENTAX FA43mm F1.9Limited	66	36.5		69,500円(税込 72,975円)
望遠	smc PENTAX FA50mm F1.4	76.5	31.5		33,000円(税込 34,650円)
	smc PENTAX FA77mm F1.8Limited	118	21		97,000円(税込 101,850円)
	smc PENTAX FA 85mm F1.4[IF]	130.5	19		98,000円(税込 102,900円)
	smc PENTAX FA135mm F2.8[IF]	207	12		55,000円(税込 57,750円)
	smc PENTAX FA 200mm F2.8ED[IF]	307	8.1		140,000円(税込 147,000円)
	smc PENTAX FA 300mm F2.8ED[IF]	460	5.4	×	530,000円(税込 556,500円)
	smc PENTAX FA 300mm F4.5ED[IF]	460	5.4		145,000円(税込 152,250円)
	smc PENTAX FA 400mm F5.6ED[IF]	613.5	4.0		200,000円(税込 210,000円)
	smc PENTAX FA 600mm F4ED[IF]Ⓞ	920.5	2.7	×	1,000,000円(税込1,050,000円)
マクロ	smc PENTAX FA マクロ200mm F4ED[IF]	307	8.1		230,000円(税込 241,500円)

広角・標準・望遠などの種類は、*ist Dシリーズのボディに装着した場合の区分けです。35mm判フィルム一眼レフに使用した場合は異なります。

*ist DSで使用可能なレンズは、原則として絞り(A)オートポジションのあるレンズとDA、FA Jレンズです。Aポジションのないレンズは、カスタムファンクションの設定変更により使用可能となりますが、使用できる機能には制限があります。内蔵ストロボ使用区分: =フードなし、フィルター付で可 =焦点距離により周辺部光量不足または鏡筒によるケラレあり x =周辺部光量不足または鏡筒によるケラレのため使用不可 Ⓞ =受注生産
その他のレンズに関しては、35mm一眼レフ用レンズカタログをご参照ください。また *ist DSへの適用に関してはお客様相談センターにお問い合わせください。*ブラックは各3,000円(税込3,150円)高になります。

ペンタックスフォーラム

写真文化の向上をめざす映像発信基地としてのギャラリー、自由にカメラ・レンズなどに触れられるショールーム、点検や修理を承るサービスセンターの3つの機能を持つ総合コミュニケーションスペースです。



土、日、祝日も開場しております。
営業時間 / 10:30 - 18:30
東京都新宿区西新宿2-1-1新宿三井ビル1F TEL 03-3348-2941(代)



ペンタックスカメラ博物館

写真発明時代から現代まで、カメラの歴史を約225㎡のゆったりした展示室でご覧いただける、世界でも有数の博物館です。収蔵するカメラは約7,500台。そのうち世界最初のダゲレオタイプカメラをはじめ、銀板写真、湿板カメラ、豆カメラ、特殊カメラなど常時約1,000台を展示。時代を追って分類されており、カメラの発展の歴史が理解できます。



土、日、祝日は休館。開館時間 / 9:30 - 17:00
他に夏季、冬季の休館日があります。事前に開館日をお問合せください。

栃木県芳賀郡益子町塙 858
TEL 0285-72-1111(代表)

Pentax Family

「ペンタックスファミリー」はペンタックス製品ご愛用者の全国的な写真クラブです。年4回発行の機関誌「ペンタックスファミリー」と年1回発行の「ペンタックス写真年鑑」などを刊行するほか、撮影会やフォースクールなどのイベントを開催しています。また、修理代金の割引、会員特別価格によるオリジナルグッズの購入など特典も充実。初心者の方からベテランの方までお楽しみいただけます。



入会金:1,000円(税込1,050円)
年会費:7,000円(税込7,350円)

すぐに役立つデジタル写真の基礎知識

「林檎の秘密DIGITAL」

デジタルカメラで撮影を楽しむための基礎知識を、初心者にもわかりやすく解説したテキスト。露出やピントといった写真の基礎から、デジタル写真ならではの楽しみ方まで、豊富な作例とチャートを用いて説明しています。これを読めば、もうデジタル写真は難しくありません。



A4版オールカラー全64ページ
価格2,800円(税込2,940円)

ペンタックスフォースクール

もっとデジタルカメラを使いこなしたい!もっと写真を楽しみたい!そんなあなたのために、東京・大阪地区でフォースクールを開講しています。また、通信による作品の添削指導も行っています。皆様の目的やレベルに合わせてご参加ください。



初めてのデジタル
デジタル一眼レフ及びパソコン初心者対象。ペンタックスデジタル一眼レフの基礎操作や撮影、プリントを楽しく学習。「林檎の秘密DIGITAL」をテキストとして使用します。
楽しく画像処理
デジタルカメラ所有者、パソコン操作ができる方を対象。画像処理の仕組みを体験しながら、作品を制作していきます。

東京都板橋区前野町2-36-9 TEL 03-3960-5740

SDロゴは商標です。ペンタックス、PENTAXおよびSMIC PENTAXは、ペンタックス株式会社の登録商標です。PENTAX PHOTO Browser、PENTAX PHOTO Laboratoryは、ペンタックス株式会社の商標です。本製品はPRINT Image MatchingIIIに対応しています。PRINT Image MatchingIII対応プリンターでの出力および対応ソフトウェアでの画像処理において、撮影時の状況や撮影者の意図を忠実に反映させることが可能です。PRINT Image Matching、PRINT Image MatchingII、およびPRINT Image MatchingIIIに関する著作権はセイコーエプソン株式会社が所有しています。その他、記載の商品名、会社名は各社の商標もしくは登録商標です。



ご注意

正しく安全にお使いいただくために、ご使用前に必ず使用説明書をよくお読みください。

ピックアップリペアサービス

修理品のお引き取りから修理完成品のお届けまでを一括してご提供するサービスです。詳しくは、下記ホームページをご覧ください。専用ダイヤル03-3975-4314にお問い合わせください。

*iSDを使用して撮影した画像は、個人で楽しむなどの他は、著作権法により、権利者に無断で使用できません。実演や興業、展示物の中には、個人として楽しむ目的があっても、撮影を制限している場合がありますのでご注意ください。また、著作権の目的となつていない画像は、著作権法の規定による範囲内で使用する以外は、ご利用頂けませんのでご注意ください。液晶モニタに使用されている液晶パネルは、非常に高度な精密技術で作られています。99.99%以上の有効画素がありますが、0.01%以下の画素で点灯していないものや常時点灯するものがありますので、あらかじめご了承ください。また、記憶される画素には影響ありません。この装置は情報処理装置等電波障害自主規制協議会(VCCI)の基準に基づくクラスB情報技術装置です。この装置は、家庭環境で使用することを目的としていますが、この装置がラジオやテレビジョン受信機に近接して使用されると、受信障害を引き起こすことがあります。使用説明書にしたがって、正しい取り扱いをしてください。長時間ご使用の際には、予備電池の携帯をおすすめします。液晶モニタの画面はハモミ合成です。カタログと実際の製品の色とは、印刷の都合上、多少異なる場合があります。お買い上げの際には、製品番号をご確認ください。このカタログ記載の価格はすべて「希望小売価格」です。仕様、価格、デザイン等は予告なく変更する場合があります。



ペンタックスの詳しい情報をお届けするホームページ ▶▶▶ <http://www.pentax.co.jp/>

お客様相談センター
製品に関するお問い合わせ

☎ 9:00 - 18:00(土・日・祝日・弊社休業日を除く)
ナビダイヤル 0570-001313
(市内通話料金でご利用いただけます)
携帯電話・PHSの方は下記番号をご利用ください。
TEL.03-3960-3200
〒174-8639 東京都板橋区前野町2-36-9

ペンタックスファミリー 【ペンタックス製品ご愛用者の全国的な写真クラブ】
☎ 9:00 - 12:00/13:00 - 17:00(土・日・祝日休館)
TEL.03-3960-5740
〒174-8639 東京都板橋区前野町2-36-9

ペンタックスフォーラム
ショールーム・写真展・修理受付

☎ 10:30 - 18:30
(年末年始を除き年中無休)
TEL.03-3348-2941
〒163-0401
東京都新宿区西新宿2-1-1
新宿三井ビル1階

ペンタックスカメラ博物館
☎ 9:30 - 17:00(土・日・祝日休館)
TEL.0285-72-1111(代表)
〒321-4292 栃木県芳賀郡益子町塙858

ご用命は信用ある当店へ