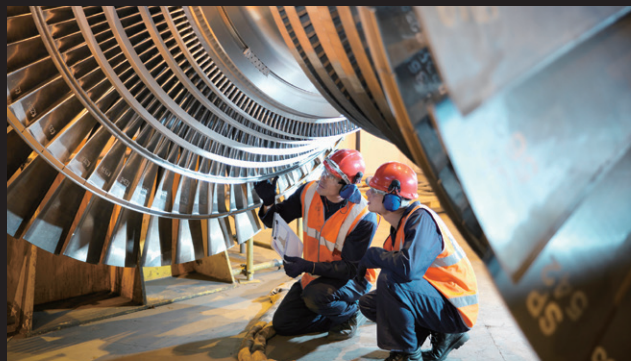


**RICOH**  
imagine. change.

防水・防塵・業務用デジタルカメラ

**G900**

安心保証モデル



NEW



**現場用カメラ**

For Experts



防水・防塵・耐衝撃・耐薬品

光学5倍ズーム (28~140mm)<sup>\*1</sup>

工事用  
電子小黒板機能  
対応<sup>\*2</sup>



\*1 本カタログにおいてのレンズ焦点距離は全て35ミリ判カメラ換算値です。 \*2 詳細はリコーイメージングホームページをご覧ください。

**「RICOH G900 安心保証モデル」ならではの充実したサポート体制**

3年間無償保証

通常1年の保証を3年に延長した安心サポート体制

正常な使用状態以外の故障でも保証期間中であれば、1回あたり3,000円<sup>\*1</sup>で修理いたします。

\*1 1回あたり3,000円の修理費用は、修理保証限度額1回あたり35,000円までの範囲となります。修理保証限度額を超えない範囲で上記免責費用にて修理を行いません。 ※ 価格はすべて税別です。

万一の事故でも安心

- 使用説明書以外の誤操作等による故障
- 保管や手入れ時の不備による故障
- 回収可能な場合に修理できる故障
- 不注意による、浸水、落下、泥、砂等による故障
- 破損、水損等の偶発的的事故による故障

※ 上記以外の故障の場合は保証期間中でも保証の対象となりません。

代替機サービス

保証期間中は製品修理時の代替機<sup>\*2</sup>を無料でご手配いたします。業務のストップを避けられるので安心です。

\*2 本体のみ。バッテリー等の付属品・オプションを除く。



# 現場用カメラ

For Experts

過酷な現場のニーズに応えるカメラ性能

×

現場での情報管理の大幅な効率化

有効約2000万画素、光学5倍ズーム、建築や土木などのハードな現場に欠かせない防水、防塵、耐衝撃性能。RICOH G900は、その基本性能に加え、工事用電子小黑板、強固なセキュリティ機能など、プロフェッショナルで多彩なニーズにお応えします。安全・確実に「撮る」、効率的に「管理する」ための機能を搭載した生産性を向上する現場用カメラです。



◀ 原寸大

防水  
防塵\*1

耐衝撃\*2  
耐荷重\*3

耐薬品\*4

光学  
5倍ズーム

約2000万  
画素

CALSモード

6.5GB  
内蔵メモリー

\*1 水深20mで連続2時間の水中撮影に対応。IPX8 (JIS 保護等級 8 相当の防水性能) / IP6X (JIS 保護等級 6 相当の防塵性能) に準拠

\*2 MIL-Standard 810F Method 516.5-Shock の測定方法に準じた当社独自の基準 (電源 ON 時に高さ 2.1m、厚さ 5cm 合板) への落下テストをクリア \*3 当社試験条件による

\*4 エタノール、次亜塩素酸ナトリウム、二酸化塩素水への耐薬品性能

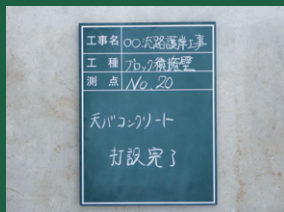


# 現場での小黑板撮影業務の効率化を実現！



## 画像クリップ機能による小黑板撮影

①クリップ画像撮影



②本画像撮影



③画像組み込み



NEW

画像クリップを活用することで、現場全体画像に手書きの小黑板を撮影した画像を子画像として組み込むことができます\*。黑板の持ち手が足りないときや、小黑板を設置することが難しい現場

でも一人で小黑板撮影を行なえます。また、クリップ画像の組み込み位置(上下左右)とサイズ(大中小)は選択することが可能です。


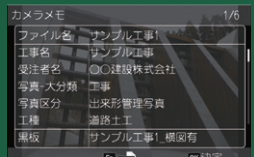



「画像クリップ機能」詳細については6ページをご覧ください。▶

\*「デジタル工事写真の高度化に関する協議会」の提唱する信憑性確認(改ざん検知機能)・小黑板情報連携機能に対応。詳細はリコイメーシングホームページをご覧ください。

## NEW 工事用電子小黑板機能 対応\*

工事用電子小黑板とは、従来チョークで小黑板に手書きしていた情報を電子化し画像に写し込むという新しい撮影手法です。

\*「デジタル工事写真の高度化に関する協議会」の提唱する信憑性確認(改ざん検知機能)・小黑板情報連携機能に対応。詳細はリコイメーシングホームページをご覧ください。

|                      |   |
|----------------------|---|
| <p>工事用電子小黑板のメリット</p> | <ul style="list-style-type: none"> <li>■黑板を持つ作業員が不要となり、準備から撮影まで一人で行なうことができます。</li> <li>■高所や足場の悪い現場、暗所等でも容易に黑板撮影が可能になります。</li> <li>■工事名・工種・位置等の情報がカメラメモ情報により画像に付加されるので、画像管理や帳票作成などの画像管理業務を効率化できます。</li> </ul>  |
| <p>黑板合成</p>          | <p>黑板の位置(上下左右)とサイズ(大中小)は選択可能です。</p>  <p>表示位置：①～④の任意の位置に表示可能。 サイズ：画像の1/4の80%、60%、40%から選択可能。</p>  |
| <p>撮影方法</p>          | <div style="display: flex; justify-content: space-around;"> <div data-bbox="319 1590 606 1836"> <p>①カメラメモと電子小黑板のテンプレートを設定</p>  </div> <div data-bbox="622 1590 877 1836"> <p>②黑板リストから選択</p>  </div> <div data-bbox="893 1590 1165 1836"> <p>③合成される位置と大きさをグレー画面で表示</p>  </div> <div data-bbox="1181 1590 1436 1836"> <p>④撮影画像に電子小黑板を合成</p>  </div> </div> <p>あらかじめ工事用電子小黑板機能に対応した市販のPCアプリでテンプレートを作成し、カメラメモ情報(画像・テキスト)と参照図をひもづけし工事用電子小黑板を生成</p> <p>※画面は合成によるイメージで、実際の表示とは異なります。実測値を半角数字でカメラ上で入力することも可能です。</p> <p>「カメラメモ機能」詳細については6ページをご覧ください。▶</p> |

# Tough

## ハードな現場に応えるタフな性能

### 耐衝撃

2.1mの落下テストもクリア。  
耐落下衝撃性を高めたタフボディ



小型軽量ながらレンズ前面に強化保護ガラス、要所にプロテクターを装備。米国国防総省の調達規格「MIL Standard 810F」に準拠したテストにおいて、6面・8角・12稜の26方向で高さ2.1mからの落下に耐えるタフさを誇ります。電源ON時の落下にも対応。

### 耐薬品性

次亜塩素酸ナトリウム&エタノール、  
二酸化塩素水での消毒に対応



エタノールや、食品添加殺菌剤として認可されている次亜塩素酸ナトリウム、さらには二酸化塩素水での消毒に対応。医療現場や、製造ラインなどでも安心してご使用いただけます。

### フィルター装着可能



レンズ部の傷・結露対策に有効な37mm径の市販フィルターも装着可能。

### 防水

IPX8相当の防水性能。  
水深20mで2時間の使用が可能



防水性能は JIS/IEC 防水保護等級 8 級相当に対応。水深 20m で 2 時間の水中撮影に対応しています。濡れやすい現場での撮影はもちろん、雨の日の撮影や、汚れた場合の水洗いも可能です。

### 防塵 耐寒

過酷な現場で力を発揮するタフ性能



ホコリや砂の侵入を防ぐ防塵性能は、JIS/IEC 防塵保護等級 6 級相当に対応。さらに-10℃の環境にも耐えられる耐寒仕様なので、寒冷地でも使えます。

### 幅広&長尺ネックストラップ



たすき掛けもできるネックストラップは、丈夫な幅広タイプを採用。カメラを首から掛けたまま胸ポケットに入れやすいよう、縦吊りにも対応しています。

### にぎりやすく、操作しやすいカメラデザイン



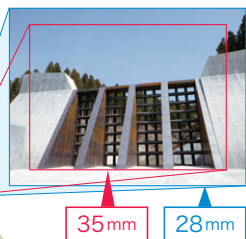
大型グリップを採用することで、自然にカメラを支えることができる指の置き場を確保。また、撮影モードの選択はダイヤル式とするなど手袋をしていても使いやすい設計を追求しました。

# Wide&Macro

## さまざまな撮影を可能にする光学5倍ズームレンズ

### 被写体を思い通りに捉える、28~140mm 屈曲式 光学5倍ズーム

28~140mmの光学5倍ズームを採用。一般的な35mmレンズでは写しきれない広い範囲を撮影できるので、後ろに下がることが困難な現場や室内などでの撮影に便利です。望遠撮影も快適に行なえます。



35mm 28mm



28mm 離れた場所の被写体もズームアップで撮影 140mm

後ろに下がれない場所でも被写体をよりワイドに捉えた撮影が可能

### ワイドコンバージョンレンズ

さらにワイドな22mm相当の広角撮影が可能になります。スマートな薄型設計のため、装着時もレンズの厚みを気にせず持ち運べます。装着時 JIS 保護等級 7 級相当に対応した防水性能です。



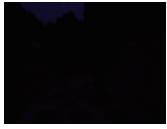
22mm

※ ワイドコンバージョンレンズを接続してフラッシュを使用すると、フラッシュの光が周辺に届かないため画像の一部が暗くなります。



**NEW** 新画像処理エンジン、裏面照射型CMOS

薄暗い現場でも細かなところまでくっきりと描写可能。有効約2000万画素なので、トリミングをしても鮮明な画像をキープできます。最新の画像処理エンジンと撮像素子により、夜間等の暗い現場でも近距離から遠方まで幅広く対応することが可能となりました。



実際の明るさ  
※イメージ



フラッシュ: AUTO  
ISO: AUTO (125-1600)  
シャッタースピード: 1/20秒、絞り: F3.5

フラッシュ: OFF  
ISO: 6400  
シャッタースピード: 1/20秒、絞り: F3.5

## 画像領域約6.5GBの内蔵メモリー

大容量内蔵メモリーを搭載し、最高画質設定でも856枚撮影が可能\*。SDカードの容量がいっぱいになっても、安心して撮影を続けられます。

\*「5184x3888、L★★★」設定の場合

**NEW** 屋外でも見やすく使いやすい、3.0型約104万ドット広視野角画像モニター

3.0型(3:2)、約104万ドットの大型で高精細な液晶モニターを搭載しています。外光の反射を抑えて写り込みを軽減するAR(Anti-Reflection)コートのカバー部に施し、日差しの強い屋外でも明るく



※画面は合成によるイメージで、実際の表示とは異なります。

見やすくなっています。また、使用環境に応じて最も見やすい明るさに簡単に調整できるアウトドアモニター機能を新たに採用し、さらに快適な視認性を実現しています。

## ADJボタン



ADJボタンを押すだけで、露出補正やISO感度などを簡単に設定することができます。

※カメラメモ設定ON時はカメラメモ機能のボタンになります。

## 電子納品に対応するCALSモード

国土交通省デジタル写真管理情報基準(案)\*に加え、さまざまな電子納品基準に対応する便利なモードを搭載。記録サイズは、アスペクト



4:3のL(20M)、M(10M)、S(5M)、XS(3M)、2M、1M、VGAから選択できます。

\*有効画素数は、黒板の文字が確認できることを指標とする。(100万~300万画素程度)

## 設定を保存することができるユーザー設定登録

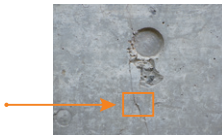
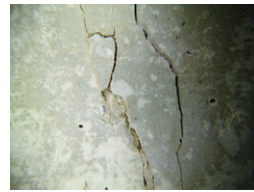
現場ごとに最適な設定をU1、U2ダイヤルに登録可能。ダイヤルを切替えるだけで現場に最適な設定に変更できます。

**NEW** 光量調節ができるリングライト

レンズの周囲に6灯のLEDライトを搭載。照射するライトの位置や光量の調節ができるため、細かな部品の型番や壁・床の傷やひび割れなども鮮明に接写できます。



リングライト設定画面



リングライト左側点灯、1cmマクロモードで撮影。

**NEW** 4K動画で、より鮮明に映像を記録

4K動画(3840x2160、30コマ/秒)なので、例えば広範囲の現場全体や位置関係を把握するための動画撮影も鮮明に記録することができます。※1回の撮影で記録可能な動画は、最大約25分または4GBまでとなります。

**NEW** アウトラインフォント採用

電子小黑板機能で合成した画像内の文字が綺麗に出力されるアウトラインフォントを採用。

## 現場撮影での運用と管理を容易にする機能

## ■意図しない誤操作を防ぐ長押しボタン

メニュー設定で、電源ボタン、メニューボタンの長押し選択が可能。持ち運び中に勝手に電源が入ったり、誤ってメニューモードに入り設定が切り替わったりするなどの操作ミスが防げます。

## ■フォルダ作成機能

撮影した画像を保存するフォルダを、標準/日付/ユーザーの3モードから作成できます。

## ■起動時フォルダ表示

電源をオンしてから操作を行うまでの間、現在のフォルダ名とフォルダ内の画像数を表示します。

## ■起動時日付表示

電源ON時からシャッターボタンを押すまで日付を表示。誤った日時での記録を防ぐことができます。

## ■水平撮影や前後の撮影角度をサポート

電子水準器を搭載。水平方向、前後(アオリ)方向の傾きを確認しながら撮影できます。

## ■ファイル名称変更機能

ファイル名の先頭4文字を任意の文字列に変更可能。撮影者や部署の運用ルールを定めて、ファイル名称で管理すると画像選別が容易になります。



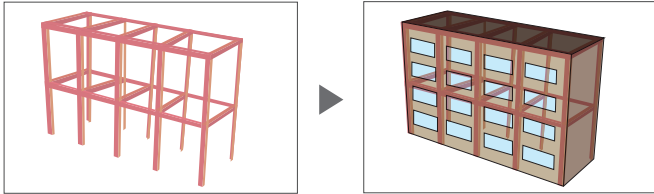
## さまざまな現場に対応

## NEW ■GPS&amp;電子コンパス搭載

GPSと電子コンパスを内蔵し、さまざまな場所、時間で精度の高い撮影位置と方位を記録することができます。位置情報は、GPS、みちびき(QZSS)、GLONASSに対応し、さらに衛星航法補強システム「SBAS」信号を利用することも可能です。また、静止画だけでなく動画にもGPSログを1秒ごとに記録可能。カメラの日時設定をGPS情報の日時に補正させることやGPSロックボタンで対象物の位置情報の記録も可能です。

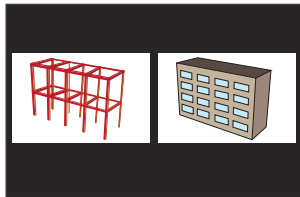
## ■比較ができるすかし撮影機能

任意の画像をテンプレートとして参照しながら、同一構図での撮影が可能。表示するテンプレートのすかし度は20%、40%、60%、80%から選べます。また、すかし画像と同一構図で撮影した画像を、左右で比較することも可能です。例えば、建築現場での施工前後の比較などで役立ちます。



すかし画像をテンプレート画像として表示

テンプレート画像を参考に撮影



NEW 左右で画像を比較

## ■斜め補正機能

看板や銘板、名刺等の四角い被写体を斜め方向から撮影しても、正面から撮影したように補正できます。補正前の画像も記録されます。補正後の画像の後処理がしやすいように、補正枠を付けた補正も可能です。



補正前

NEW 補正後（補正枠付き）

補正後（補正枠無し）

## NEW ■霞除去

画像処理により霞などの影響を軽減して撮影できます。港湾や山間の現場で効果的です。

## NEW ■被写界深度合成

奥行きのある被写体の手前から奥までピントが合った撮影ができます。

## ■インターバル撮影

設定した間隔で画像を撮影することができます。静止画は10秒～99分間隔、動画は1分、5分、10分、30分、60分間隔の設定が可能です。

## ■消防モード

2.5m 固定焦点への切り替え、ISO感度のアップなどにより、オートフォーカスでの撮影が困難な火災現場も写すことができます。また静止画の質感を補正できるシャープネス処理にも対応。

## FlashAir™ (無線LAN搭載 SDメモ리카ード) に対応

FlashAir™ カード\*を使用することで現場から遠く離れた事務所などへの画像転送が可能です。通信ON/OFF機能を設定できるのでバッテリーの消費を軽減できます。

\* TOSHIBA FlashAir™ SDHC/SDXCメモ리카ード (SD-UWAシリーズ(W-04))

## さまざまな操作制限が行なえるカメラロック機能

パスワードを設定し、カメラをロックできます。カメラ全体や内蔵メモリー再生ロックに加え、USB経由でのデータ取得、カメラ設定変更等の制限も可能です。ロックはキーボード、バーコードで設定と解除ができます。

## 管理者とユーザーで2つのパスワードが設定可能

カメラの管理者と使用者の2つのパスワードが設定できます。管理者が現場で使用する機能を制限することが可能なので、例えば、メニュー選択に管理者パスワードをかけることで、現場でカメラの設定が意図せずに変更されてしまうことがなくなります。



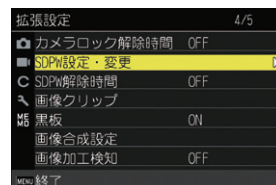
パスワード設定画面

|          | 管理者 | ユーザー |
|----------|-----|------|
| カメラ動作    | ●   | ●    |
| メニュー選択   | ●   | ●    |
| 内蔵メモリー再生 | ●   | ●    |
| USB接続    | ●   | ●    |

※ 管理者パスワードとユーザーパスワードの両方が設定されている場合、管理者パスワードが優先されます。

## SDカードにパスワード設定可能

SDHCタイプとSDXCタイプの2つのSDカードにパスワード設定が行なえます。万が一、SDカードを紛失または盗難にあった場合などでも画像の流出を防ぐことができます。



SDカードパスワード設定画面

※ 設定したパスワードを忘れないようご注意ください。パスワードを忘れてしまった場合は、修理受付窓口でもパスワードの解除は行なえません。

※ 動作確認済みカード：パナソニック株式会社、キオクシア株式会社、サンディスク株式会社製のSDHCメモ리카ード、SDXCメモ리카ード (256GBまで)

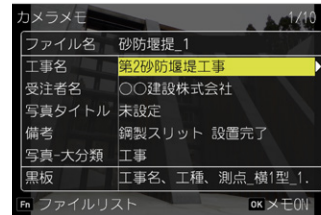


## 画像管理が簡単に行なえるカメラメモ機能

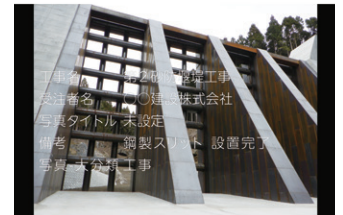
**カメラメモとは:** 作業項目などの情報をあらかじめ登録しておき、撮影時に選択して撮影すると、画像に選択した情報を付加することができます。

写真だけではわかりにくい画像に文字情報をメモとして、最大100項目(内容999行)、1項目につき最大半角128文字まで画像と一緒に記録できます。複数のカメラメモリストから選択ができ、内蔵メモリーに記録することも可能。さらに、「デジタル工事写真の高度化に関する協議会」が提唱する信憑性確認(改ざん検知機能)に対応しています\*。

\* 詳細はリコーイメージングホームページをご覧ください。  
※ カメラメモリスト作成は付属のソフトウェアLE2を使用。



撮影時のカメラメモ選択画面



カメラメモ再生画面

※ 画面は合成によるイメージで、実際の表示とは異なります。

## 管理や仕分けなどの後処理をサポートする多彩な機能

撮影した内容を1枚ずつ確認しながらの仕分けやデータ管理など、撮影後の作業負担を大幅に軽減する機能を搭載しています。

## ■ファイル仕分けを自動で

メモ情報を読み込み、ファイルを自動分類。撮影後の画像のファイル仕分けなど、手間を軽減します。※ 付属のソフトウェアDL-20及びEX2使用。



## ■並べ替えや検索もラクラク

ファイル名をカメラメモの内容に自動でリネーム。画像の分類や検索がスムーズに行なえるようになります。さらに、画像のファイル名をバーコードで読み込んだ情報にリネームすることもできます。

※ 付属のソフトウェアEX2使用。



## ■カメラメモやパスワードの入力に役立つバーコード読み取り機能

1次元/2次元バーコードの読み取りに対応。バーコードをカメラメモとして保存することにより、物流における荷物の管理や、医療現場での患者取り違え防止などに役立てることができます。

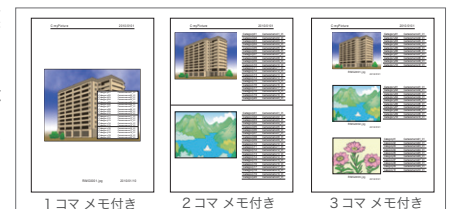
※ バーコード読み取り機能には、カメラメモリストが必要になります。



## ■メモ付き帳票を簡単に作成

便利なメモ付き帳票を簡単に作れます。手書きをする必要がなく印刷してそのまま報告や説明に使えます。

※ 付属のソフトウェアME2使用。



## ■メモ情報を画像に合成

カメラメモ情報を画像上の3箇所に合成し、撮影内容をテキストで確認することが可能です。また、工事用電子小黑板フォーマットを使用せずに、列記して画像上に合成することも可能です。列記する合成位置は工事用小黑板と同様にサイズと位置を選択できます。



※ 画面は合成によるイメージで、実際の表示とは異なります。

※ 列記合成には、工事用電子小黑板機能に対応した市販のPCアプリが必要です。

## ■画像クリップで関連画像をひもづけ

例えば、現場の画像に、計測データの画像をクリップ。2つの画像を関連づけて確認することができます。クリップ画像は「3M」~「VGA」の設定が可能。用途に応じて適切な画像サイズを選択できます。

※ 付属のソフトウェアME2使用。



## ■動画にもカメラメモを入力可能

動画にも静止画同様にカメラメモを付加できるので、動画ファイルの管理が簡単になります。カメラメモの内容は付属ソフトウェアME2で確認できます。

## ■画像に音声録音、一時メモ追加ができる

撮影時に、音声を最大30秒録音ができます。現場で発生した計測データ等を半角英数字で一時メモとして追加できます。





# RICOH G900

希望小売価格 **99,000円**(税別)  
商品コード:162101  
JANコード:4961311 933226

# RICOH G900

**安心保証モデル**

希望小売価格 **108,000円**(税別)  
商品コード:162108  
JANコード:4961311 937835

- <同梱付属品> ●USBケーブル ●USB電源アダプター ●充電式バッテリー ●電源プラグ ●バッテリー充電器 ●ネックストラップ ●マクロスタンド ●使用説明書(カメラ編)/保証書など

<別売アクセサリ>



●ソフトケース RICOH SC-900  
簡単に取り出して素早く撮影がおこなえるホルダータイプのカメラケース  
希望小売価格:3,500円(税別)



●プロテクタージャケット RICOH O-CC 174  
カメラボディを傷や汚れから守るシリコン製プロテクタージャケット  
希望小売価格:3,000円(税別)

## ■RICOH G900/RICOH G900安心保証モデルの主な仕様

|            |   |
|------------|---|
| 項目         | 仕様  |
| レンズ        | RICOHレンズ 9群11枚(非球面レンズ5枚使用)<br>焦点距離 5~25mm(35ミリ判換算で約28~140mm)<br>開放絞り F3.5(W)~F5.5(T)  |
| ズーム        | 光学ズーム 5倍<br>デジタルズーム 約8.1倍<br>インテリジェントズーム 10M時 約7倍、640時 約40.5倍(光学ズームとあわせズーム倍率)   |
| 手ぶれ軽減      | 電子式手ぶれ補正、高感度によるぶれ軽減(高感度モード)<br>動画 電子式(Movie SR、Movie SR+)<br>AF方式 9点マルチ/スポット/自動追尾   |
| フォーカス      | 撮影距離範囲(レンズ先端から) 標準:0.5m~∞(ズーム全域)、マクロ:0.1~0.6m(ズーム全域)、1cmマクロ:0.01~0.3m(ズーム域の中間部)、無限遠、パンフォーカス、マニュアルフォーカス切替可、2.5m(消防モード時)  |
| 有効画素数      | 約2000万画素  |
| 撮像素子       | 1/2.3型CMOS  |
| 記録画素数      | 静止画 サイズ:L(20M)、M(10M)、S(5M)、XS(3M)、2M、1M、VGA ※( )はアスペクト比4:3時 ※2M、1MはCALCモードのみ アスペクト:4:3、3:2、1:1 ※CALCモード時は4:3固定<br>動画 4K、1920、1280  |
| 感度(標準出力感度) | オート、マニュアル(ISO 125~25600)  |
| ホワイトバランス   | オート、太陽光、日陰、曇天、白熱灯、蛍光灯(D:昼光色、N:昼白色、W:白色、L:電球色)、リングライト、マニュアル  |
| 画像モニター     | 形式 3.0型 約104万ドットLCD、ARコート(カバーのみ)<br>調整 明るさ、アウトドアモニター:±2ステップ   |
| 露出制御       | 測光方式 分割測光、中央重点測光、スポット測光<br>露出補正 ±2EV(1/3EVステップ)   |
| 撮影モード      | オートピクチャー、プログラム、HDR、動画、ハイスピードカメラ、デジタル顕微鏡、インターバル撮影、インターバル動画、サーフ&スノー、高感度、CALC、透かし、消防、斜め補正、文字、ズームマクロ、露除去、被写界深度合成  |
| 再生モード      | スライドショー、画像回転、小顔フィルター、魚目フィルター、デジタルフィルター(白黒/セピア/トイカメラ、レトロ、カラー、色抽出、色強調、ハイコントラスト、トゥインクル、ソフト、フィッシュアイ、明るさ、ミニチュア)、HDRフィルター、動画編集、赤目補正、リサイズ、トリミング、画像コピー、プロテクト、起動画面設定、ファイル復元、画像の自動回転、斜め補正 |
| シャッタースピード  | 1/4000~1/4秒(メカニカルシャッターと電子シャッターの併用)  |
| 内蔵フラッシュ    | 発光モード 自動発光、発光禁止、強制発光、自動発光+赤目軽減、強制発光+赤目軽減<br>調光範囲 ワイド:約0.2~5.5m(感度オートの条件において)<br>テレ:約0.2~3.5m(感度オートの条件において)  |
| ドライブモード    | 1コマ、セルフタイマー、連続撮影、高速連写、M連写、S連写、リモコン、オートブラケット   |
| 記録媒体       | 内蔵メモリー(約6.5GB)、SD/SDHC/SDXCメモリーカード、FlashAir™カード<br>充電式バッテリー DB-110、ACアダプターキット K-AC166J(別売)  |
| 電源         | 電池寿命 静止画撮影:約340枚(専用バッテリー使用)*1<br>再生時間:約260分(専用バッテリー使用)*2  |
| GPS        | GPS、GLONASS、QZSS(みちびき)+SBAS<br>GPS表示モード:LAT/LON、UTM、MGRS<br>GPSロック、GPS自動時計補正、GPSログ、GPS入力撮影、UTC入力撮影  |
| 電子コンパス     | コンパス表示:方位、度数、方位度数、コンパス偏角補正、コンパス入力撮影   |
| 外部インターフェイス | USB3.0(Type-C)、HDMI出力端子(タイプD)   |
| 防水/防塵性能    | JIS保護等級8級相当/JIS保護等級6級相当   |
| 外形寸法       | 118.2(幅)×65.5(高)×33.1(厚)mm(操作部材、突起部を除く)   |
| 質量(重さ)     | 約252g(電池、SDメモリーカード含む)、約225g(本体のみ)   |
| 付属品        | 充電式バッテリー DB-110、バッテリー充電器BJ-11、USB電源アダプター、電源プラグ、USBケーブル1-USB173、ネックストラップ、マクロスタンド   |
| 対応言語       | 英語、フランス語、ドイツ語、スペイン語、ポルトガル語、イタリア語、オランダ語、日本語、デンマーク語、スウェーデン語、フィンランド語、ポーランド語、チェコ語、ハンガリー語、トルコ語、ギリシャ語、ロシア語、タイ語、韓国語、中国語(繁体字・简体字)   |

\*1 撮影枚数はCIPA規格に準じた測定条件による目安であり、使用条件により変わります。  
(CIPA規格抜粋:液晶モニター ON、フラッシュ使用率50%、23℃)  
\*2 時間は当社の測定条件による目安であり、使用条件により変わります。

## ■RICOH G900/RICOH G900安心保証モデル別売りアクセサリ

| 商品名           | 型名             | 希望小売価格(税別) | 商品コード  | JANコード         |
|---------------|----------------|------------|--------|----------------|
| ソフトケース        | RICOH SC-900   | 3,500円     | 162109 | 4961311 941740 |
| プロテクタージャケット   | RICOH O-CC 174 | 3,000円     | 175947 | 4961311 941764 |
| ワイドコンバージョンレンズ | DW-5           | 12,000円    | 171930 | 4961311 028427 |
| 防水リモートコントロール  | O-RC1          | 3,600円     | 150151 | 4961333 183517 |
| 充電式バッテリー      | DB-110         | 5,000円     | 175897 | 4549212 300349 |
| バッテリー充電器      | BJ-11          | 5,800円     | 175901 | 4549212 300387 |
| ACアダプターキット    | K-AC166J       | 9,500円     | 175932 | 4549212 301025 |

## ■RICOH G900/RICOH G900安心保証モデル同梱ソフトウェア

|       |                                     |
|-------|-------------------------------------|
| DL-20 | パソコンへの画像取り込みソフト                     |
| LE2   | カメラメモリスト作成ソフト                       |
| ME2   | 画像閲覧、カメラメモ編集、帳票印刷ソフト                |
| EX2   | 画像ファイル名のカメラメモ情報へのリネーム、カメラメモ情報の出力ソフト |

## ■RICOH G900/RICOH G900安心保証モデル同梱ソフトウェアの動作環境

|      |  |
|------|--|
|      | Windows*   |
| 対応OS | Windows* 10(32bit/64bit)<br>Windows* 8.1(32bit/64bit)<br>Windows* 7 SP1(32bit/64bit)<br>Windows Server* 2019(64bit)<br>Windows Server* 2016(64bit)<br>Windows Server* 2012 R2(64bit)<br>Windows Server* 2008 R2(64bit) |

## ■記録可能枚数/時間(目安)

| 静止画(枚)*1 | 内蔵メモリー(約6.5GB)  |       | 16GB |           |           |
|----------|-----------------|-------|------|-----------|-----------|
|          | 5184x3888       | L     | ★★   | 1478      | 3233      |
|          | 3648x2736       | M     | ★★   | 2916      | 6379      |
|          | 2592x1944       | S     | ★★   | 5394      | 11801     |
|          | 2048x1536       | XS    | ★★   | 8299      | 18155     |
|          | 1600x1200*2     | 2M    | ★★   | 11988     | 26225     |
|          | 1280x960*2      | 1M    | ★★   | 14386     | 31470     |
|          | 640x480         | VGA   | ★★   | 53949     | 118013    |
| 動画       | 3840(3840x2160) | 30fps |      | 9分26秒     | 20分44秒    |
|          | 1920(1920x1080) | 30fps |      | 47分36秒    | 1時間44分15秒 |
|          | 1280(1280x720)  | 30fps |      | 1時間18分41秒 | 2時間52分14秒 |

\*※ 撮影可能枚数、時間は目安です。  
\*1 4:3時  
\*2 CALCモード時



●SDXCロゴはSD-3C、LLCの商標です。●本製品は、PRINT Image Matching IIIに対応しています。PRINT Image Matching 対応プリンタでの出力及び対応ソフトウェアでの画像処理において、撮影時の状況や撮影者の意図を忠実に反映させることが可能です。尚、PRINT Image Matching IIIより前の対応プリンタでは、一部機能が反映されません。●PRINT Image Matching II/PRINT Image Matching III/PRINT Image Matching III+に関する著作権はセイコーエプソン株式会社が所有しています。●Windows、Windows Serverは米国Microsoft Corporationの米国およびその他の国における登録商標です。●HDMI、HDMIロゴ、High-Definition Multimedia Interfaceは、米国およびその他の国々における、HDMI Licensing, LLCの商標または登録商標です。●FlashAir™は、東芝メモリ株式会社の商標です。●本製品は、準天頂衛星システム「みちびき」に対応しています。●USB Type-CはUSB Implementers Forumの商標です。●その他、記載の商品名、会社名は各社の商標もしくは登録商標です。

**⚠️ ご注意** 正しく安全にお使いいただくために、ご使用前に必ず使用説明書をよくお読みください。

■本製品を使用して撮影した画像は、個人で楽しむなどの他は、著作権法により、権利者に無断で使用できません。実演や興業、展示物の中には、個人として楽しむ目的があっても、撮影を制限している場合がありますのでご注意ください。また、著作権の目的となっている画像は、著作権法の規定による範囲内で使用する以外は、ご利用いただけませんのでご注意ください。■画像モニターに使用されている液晶パネルは、非常に高度な精密技術で作られています。99.99%以上の有効画素がありますが、0.01%以下の画素で点灯していないものや暗時点灯するものがありますので、あらかじめご了承ください。また、記録される画像には影響ありません。■この装置は情報処理装置等電波障害自主規制協議会(VCCI)の基準に基づいたクラスB情報技術装置です。この装置は、家庭環境で使用することを目的としています。この装置がラジオやテレビジョン受信機に近接して使用されると、受信障害を引き起こすことがあります。使用説明書にしたがって、正しい取扱いをしてください。■長時間ご使用の際には、予備バッテリーの携帯をおすすめします。■画像モニターの画面はハメコミ合成です。■カタログと実際の製品の色とは、印刷の都合上、多少異なる場合があります。■このカタログ掲載の価格はすべて「希望小売価格」です。■仕様、価格、デザイン等は予告なく変更する場合があります。■収録されているカタログデータは、すべてに著作権が存在します。したがってデータ全部、または一部を無断で複製、送信等することはできません。個人的な鑑賞のみを目的としております。個人として利用する以外の転用をご遠慮ください。■カタログ表紙の背景写真はイメージです。

**RICOH** 株式会社 リコー  
imagine. change. リコーイメージング株式会社  
東京都大田区中馬込1-3-6 〒143-8555

●お問い合わせ・ご用命は・・・

<http://www.ricoh-imaging.co.jp/>

製品に関するお問い合わせは「お客様相談センター」で承っております。

**お客様相談センター** ナビダイヤル ☎️ **0570-001313**

●受付時間:平日(月~金)9時~17時30分 土日、祝祭日10時~17時 ※年末年始およびビルの施設点検日は休業。  
\*ナビダイヤルは、市内通話料金でご利用いただけます。

**【リペアサービス】** 修理品のお引き取りから修理完成品のお届けまでを一括してご提供するサービスです。  
**【ピックアップ】** 詳しくは、上記ホームページをご覧ください。お客様相談センターにお問い合わせください。

このカタログはRICOH Pro Cシリーズで印刷しています。

このカタログの記載内容は、2019年11月現在のものです。

1907PH-1911<34181227>2/P