

随时随地 - 将您的感动变成一幅幅生动的高画质图像。

CX4 - 向拍照注入乐趣的工具。



f=35mm 1/380 秒 F4.0 ISO100 EV+0.3 WB; 多画面 自动 对象追踪自动对焦

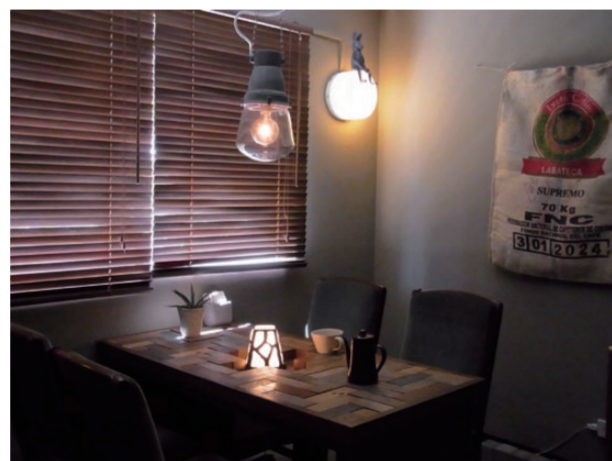
只需选择场景，即可获得清晰的图像。以完美画质为本的成像处理性能。

CX4 将背照射型 CMOS 感光元件与先进的平滑成像引擎 IV 图像处理融为一体。即使是在光线较差的室内场景或夜景，也能获得完美无瑕的画质，如同拍摄光线明亮的拍摄对象一样。内置于成像引擎专用逻辑电路内的输出像素插值算法可减少亮部的细节损失，真实再现高对比度的场景，与您亲眼见到的毫无二致。

降噪功能确保在高感光度下获得优美的画质。

相机的降噪算法在图像信号从 CMOS 图像感光元件输出时即进行处理，减少了用高感光度拍摄的图像中容易出现的图像噪点。因此，图像亮丽清晰，细节、色调和色彩生动自然，如同原拍摄对象呈现在您眼前一般。

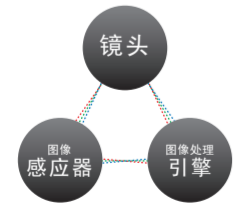
- * 降噪功能级别可设定为关、自动、弱、强或最高。
- * 图像记录时间取决于降噪设置。



f=35mm 1/90 秒 F4.0 ISO1600 EV+0 WB; 光线

理光的完美画质技术

根植于所有理光数码相机成像理念：不仅是“高画质”，更是“完美画质，如您亲眼所见的栩栩如生”。源于 3 项核心技术，即：提供逼真成像特性的低失真镜头、具有超高感光度性能的图像感应器，以及重现图像精致细节的成像引擎。作为一种机理设计和开发的这种成像理念提供无与伦比的高分辨率和真实自然的色彩再现力。



* 所示焦距均为相当于 35mm 胶片相机的焦距值。



f=28mm 1/310 秒 F3.5 ISO100 EV+0.3 WB; 多画面 自动

高倍放大（10.7 倍）28-300mm 变焦，几乎可以随心所欲地将任何拍摄对象纳入镜头中，从绚丽的风景到灿烂的笑脸，全部手到擒来。

理光原创的镜头回缩系统让 CX4 便携易用，厚度仅为 29.4mm 的纤薄机身可以搭载 10.7 倍高倍放大广角光学变焦镜头。这种镜头能胜任多种拍摄环境，如颇具震撼力的远摄拍摄，壮丽山水的广角拍摄以及室内的近距离广角拍摄。此外，CX4 能在高感光度下拍出质量卓越的图像，因此您可以尽情地通过远摄真实地捕捉那些精彩刺激、妙趣横生的动人场景，而无需担心模糊问题。

“我一定要拍摄一张它的图像。”

以您想要的方式捕捉激动人心的时刻。

即时捕捉

使用图像感应器偏移图像稳定器，永远告别相机模糊的烦恼。

功能增强

CX4 全新的图像感应器偏移图像稳定功能可减少模糊现象，平均幅度相当于大约 3.7 个快门速度档数，速度比 CX3 约快三倍。在特写拍摄、远摄拍摄等容易发生模糊的情况下仍能确保获得轮廓分明的清晰画面。

- * 理光测量值，相机镜头一直放到最大。
- * 不保证在所有拍摄条件下均能发挥作用。



f=200mm 1/23 秒 F4.5 ISO200 EV+0 WB; 多画面 自动

用对象追踪自动对焦清晰捕捉动态拍摄对象。**新**

相机对焦系统可自动跟踪动态的拍摄对象，您在任何时候都可按下快门释放按钮，保证图像对焦和正确曝光。此功能非常适合拍摄活泼的小孩和宠物，还适合拍摄花卉等需要仔细构图的图像。

- * 不保证在所有拍摄条件下均能发挥作用。



对象追踪自动对焦

* 模拟图像

M-增强连拍（1000 万/200 万）
存储器松开快门释放按钮之前拍摄的连续图像。

120 帧/秒超高速连拍。
超高速连拍，1 至 2 秒内（近似时间）可拍摄 120 帧图像。

高清影片
以 30 帧/秒的速度拍摄画面尺寸为 1280*720 像素的高清影片。

创意无限

“我想用自己的创意来表达。”
值得信赖的表现力增添了拍摄乐趣。



用 CX4 富有创意的拍摄模式将您的创意想象力发挥到极致。**新**

此选项让您轻松体验各种创意效果。可选择包括“柔焦”、“正片负冲”、“玩具相机”和“微型化”在内的 6 种不同模式，只需按下快门释放按钮，即可获得与众不同的效果。



f=70mm 1/1070 秒 F4.5 ISO100 EV+0 WB; 多画面 自动

用微距模式探索近至 1cm 的微观世界。

使用背景模糊等图像表现手法捕捉只有在放大后才会被人察觉的美好世界。近至 1cm 的广角拍摄、远至 28cm 的远摄拍摄，您可尽情拍摄那些仅在微距下才能实现的极富表现力的图像。

- * 广角相当于 31mm，远摄相当于 300mm。

使用 AE/AF 目标平移功能，可以按照您的需要构图。

无论是正常拍摄还是微距拍摄，AE（自动曝光）和 AF（自动对焦）目标均可单独或同时平移至显示屏的任一位置。

- * 模拟图像



“拍摄精彩的图像并不一定很难。”
赋予记忆以形式就是按一下快门按钮这么简单。

辅助功能

场景自动模式（S-AUTO）让相机取景，确保任何拍摄对象都可获得精彩的画质。

只要将相机对准拍摄对象，“场景自动模式”即会切换至最佳拍摄设置。在该模式下，相机能够自行识别待拍摄的场景类型（肖像、运动、夜景肖像、远景、夜景、微距模式等等），并自动切换至最佳拍摄设置，为您带来快捷轻松而切合特定场景的拍摄体验。

使用改进后的场景模式，拍摄专业档次的图像只需选择一种模式即可。**功能增强**

场景模式让您轻松使用为特定拍摄对象量身定制的全套拍摄手法。CX4 全新的“夜景多摄”模式适合拍摄夜景。可以从 11 种场景中进行选择，其中包括一直广受欢迎的“宠物”模式。



夜景多摄



* 模拟图像

3.0 英寸 920,000 点的大屏幕 VGA 液晶显示屏，让您禁不住想向更多人展示您的佳作。

拥有高清大屏幕液晶显示屏，视角宽广、对比度高。其色彩再现范围的 sRGB 对比为 100%，能够生动呈现图像色彩。屏幕覆有防污氟涂层，防刮伤硬涂层和防反射涂层。

脸部优先多点自动对焦
相机检测面部，并对其他先对焦。

电子水平仪
使用水平器传感器和水平声音提示，您可以确认相机相对于水平面的角度。